



Cuenta Pública 2022
Estado de Situación Financiera Comparativo
 (Cifras en Pesos)

SISTEMA DESCENTRALIZADO MUNICIPAL DIF DE JUCHITEPEC 3021

AL 31 DE DICIEMBRE DE 2022

Cuenta (3)	Nombre de la Cuenta (3)	Año (4)		VARIACIÓN (5)	Cuenta (3)	Nombre de la Cuenta (3)	Año (4)		VARIACIÓN (5)
		2022	2021				2022	2021	
1000	Activo				2000	Pasivo			
1100	Activo Circulante				2100	Pasivo Circulante			
1110	Efectivo y Equivalentes	82,590.06	4,422.59	78,167.47	2110	Cuentas por Pagar a Corto Plazo	321,363.25	1.43	321,361.82
1111	Efectivo	0.00	0.00	0.00	2111	Servicios Personales por Pagar a Corto Plazo	182,200.00	0.00	182,200.00
1112	Bancos/Tesorería	82,590.06	4,422.59	78,167.47	2112	Proveedores por Pagar a Corto Plazo	111,724.53	0.00	111,724.53
1113	Bancos Dependencias y Otros	0.00	0.00	0.00	2113	Contratistas por Obras Públicas por Pagar a Corto Plazo	0.00	0.00	0.00
1114	Inversiones Temporales (Hasta 3 meses)	0.00	0.00	0.00	2114	Participaciones y Aportaciones por Pagar a Corto Plazo	0.00	0.00	0.00
1115	Fondos con Afectación Específica	0.00	0.00	0.00	2115	Transferencias Otorgadas por Pagar a Corto Plazo	0.00	0.00	0.00
1116	Depósitos de Fondos de Terceros en Garantía y/o Administración	0.00	0.00	0.00	2116	Intereses, Comisiones y Otros Gastos de la Deuda Pública por Pagar a Corto Plazo	0.00	0.00	0.00
1119	Otros Efectivos y Equivalentes	0.00	0.00	0.00	2117	Retenciones y Contribuciones por Pagar a Corto Plazo	27,438.64	1.35	27,437.29
1120	Derechos a Recibir Efectivo o Equivalentes	0.81	0.81	0.00	2118	Devoluciones de la Ley de Ingresos por Pagar a Corto Plazo	0.00	0.00	0.00
1121	Inversiones Financieras de Corto Plazo	0.00	0.00	0.00	2119	Otras Cuentas por Pagar a Corto Plazo	0.08	0.08	0.00
1122	Cuentas por Cobrar a Corto Plazo	0.00	0.00	0.00	2120	Documentos por Pagar a Corto Plazo	0.00	0.00	0.00
1123	Deudores Diversos por cobrar a Corto Plazo	0.81	0.81	0.00	2121	Documentos Comerciales por Pagar a Corto Plazo	0.00	0.00	0.00
1124	Ingresos por Recuperar a Corto Plazo	0.00	0.00	0.00	2122	Documentos con Contratistas por Obras Públicas por Pagar a Corto Plazo	0.00	0.00	0.00
1125	Deudores por Anticipos de la Tesorería a Corto Plazo	0.00	0.00	0.00	2129	Otros Documentos por Pagar a Corto Plazo	0.00	0.00	0.00
1126	Prestamos Otorgados a Corto Plazo	0.00	0.00	0.00	2130	Porción a Corto Plazo de la Deuda Pública a Largo Plazo	0.00	0.00	0.00
1129	Otros Derechos a Recibir Efectivo o Equivalentes a Corto Plazo	0.00	0.00	0.00	2131	Porción a Corto Plazo de la Deuda Pública Interna	0.00	0.00	0.00
1130	Derechos a Recibir Bienes o Servicios	0.00	0.00	0.00	2132	Porción a Corto Plazo de la Deuda Pública Externa	0.00	0.00	0.00
1131	Anticipo a Proveedores por Adquisición de Bienes y Prestación de Servicios a Corto Plazo	0.00	0.00	0.00	2133	Porción a Corto Plazo de Arrendamiento Financiero	0.00	0.00	0.00
1132	Anticipo a Proveedores por Adquisición de Bienes Inmuebles y Muebles a Corto Plazo	0.00	0.00	0.00	2140	Títulos y Valores a Corto Plazo	0.00	0.00	0.00
1133	Anticipo a Proveedores por Adquisición de Bienes Intangibles a Corto Plazo	0.00	0.00	0.00	2141	Títulos y Valores de la Deuda Pública Interna a Corto Plazo	0.00	0.00	0.00
1134	Anticipo a Contratistas por Obras Públicas a Corto Plazo	0.00	0.00	0.00	2142	Títulos y Valores de la Deuda Pública Externa a Corto Plazo	0.00	0.00	0.00
1139	Otros Derechos a Recibir Bienes o Servicios a Corto Plazo	0.00	0.00	0.00	2150	Pasivos Diferidos a Corto Plazo	0.00	0.00	0.00
1140	Inventarios	0.00	0.00	0.00	2151	Ingresos Cobrados por Adelantado a Corto Plazo	0.00	0.00	0.00
1141	Inventario de Mercancías para Venta	0.00	0.00	0.00	2152	Intereses Cobrados por Adelantado a Corto Plazo	0.00	0.00	0.00
1142	Inventario de Mercancías Terminadas	0.00	0.00	0.00	2159	Otros Pasivos Diferidos a Corto Plazo	0.00	0.00	0.00
1143	Inventario de Mercancías en Proceso de Elaboración	0.00	0.00	0.00	2160	Fondos y Bienes de Terceros en Garantía y/o Administración a Corto Plazo	0.00	0.00	0.00
1144	Inventario de Materias Primas, Materiales y Suministros para Producción	0.00	0.00	0.00	2161	Fondos en Garantía a Corto Plazo	0.00	0.00	0.00
1145	Bienes en Tránsito	0.00	0.00	0.00	2162	Fondos en Administración a Corto Plazo	0.00	0.00	0.00
1150	Almacenes	0.00	0.00	0.00	2163	Fondos Contingentes a Corto Plazo	0.00	0.00	0.00
1151	Almacén de Materiales y Suministros de Consumo	0.00	0.00	0.00	2164	Fondos de Fideicomisos, Mandatos y Contratos Análogos a Corto Plazo	0.00	0.00	0.00
1160	Estimación por Pérdidas o Deterioro de Activos Circulantes	0.00	0.00	0.00	2165	Otros Fondos de Terceros en Garantía y/o Administración a Corto Plazo	0.00	0.00	0.00
1161	Estimaciones para Cuentas Incobrables por Derechos a Recibir Efectivo o Equivalentes	0.00	0.00	0.00	2166	Valores y Bienes en Garantía a Corto Plazo	0.00	0.00	0.00
1162	Estimación por Deterioro de Inventarios	0.00	0.00	0.00	2170	Provisiones a Corto Plazo	0.00	0.00	0.00
1190	Otros Activos Circulantes	0.00	0.00	0.00	2171	Provisión para Demandas y Juicios a Corto Plazo	0.00	0.00	0.00

1191	Valores en Garantía	0.00	0.00	0.00	2172	Provisión para Contingencias a Corto Plazo	0.00	0.00	0.00
1192	Bienes en Garantía (excluye depósitos de fondos)	0.00	0.00	0.00	2179	Otras Provisiones a Corto Plazo	0.00	0.00	0.00
1193	Bienes Derivados de Embargos, Decomisos, Aseguramientos y Dación en Pago	0.00	0.00	0.00	2190	Otros Pasivos a Corto Plazo	0.00	0.00	0.00
1194	Adquisición con Fondos de Terceros	0.00	0.00	0.00	2191	Ingresos por Clasificar	0.00	0.00	0.00
	TOTAL ACTIVO CIRCULANTE	82,590.87	4,423.40	78,167.47	2192	Recaudación por Participar	0.00	0.00	0.00
1200	Activo no Circulante				2199	Otros Pasivos Circulantes	0.00	0.00	0.00
1210	Inversiones Financieras a Largo Plazo	0.00	0.00	0.00		TOTAL PASIVO CIRCULANTE	321,363.25	1.43	321,361.82
1211	Inversiones a Largo Plazo	0.00	0.00	0.00		Pasivo no Circulante			
1212	Títulos y Valores a Largo Plazo	0.00	0.00	0.00	2210	Cuentas por Pagar a Largo Plazo	0.00	0.00	0.00
1213	Fideicomisos, Mandatos y Contratos Análogos	0.00	0.00	0.00	2211	Proveedores por Pagar a Largo Plazo	0.00	0.00	0.00
1214	Participaciones y Aportaciones de Capital	0.00	0.00	0.00	2212	Contratistas por Obras Públicas por Pagar a Largo Plazo	0.00	0.00	0.00
1220	Derechos a Recibir Efectivo o Equivalentes a Largo Plazo	0.00	0.00	0.00	2220	Documentos por Pagar a Largo Plazo	0.00	0.00	0.00
1221	Documentos por Cobrar a Largo Plazo	0.00	0.00	0.00	2221	Documentos Comerciales por Pagar a Largo Plazo	0.00	0.00	0.00
1222	Deudores Diversos a Largo Plazo	0.00	0.00	0.00	2222	Documentos con Contratistas por Obras Públicas por Pagar a Largo Plazo	0.00	0.00	0.00
1223	Ingresos por Recuperar a Largo Plazo	0.00	0.00	0.00	2229	Otros Documentos por Pagar a Largo Plazo	0.00	0.00	0.00
1224	Préstamos Otorgados a Largo Plazo	0.00	0.00	0.00	2230	Deuda Pública a Largo Plazo	0.00	0.00	0.00
1229	Otros Derechos a Recibir Efectivo o Equivalentes a Largo Plazo	0.00	0.00	0.00	2231	Títulos y Valores de la Deuda Pública Interna a Largo Plazo	0.00	0.00	0.00
1230	Bienes Inmuebles, Infraestructura y Construcciones en Proceso	144,000.00	144,000.00	0.00	2232	Títulos y Valores de la Deuda Pública Externa a Largo Plazo	0.00	0.00	0.00
1231	Terrenos	0.00	0.00	0.00	2233	Préstamos de la Deuda Pública Interna por Pagar a Largo Plazo	0.00	0.00	0.00
1232	Viviendas	0.00	0.00	0.00	2234	Préstamos de la Deuda Pública Externa por Pagar a Largo Plazo	0.00	0.00	0.00
1233	Edificios no Habitacionales	144,000.00	144,000.00	0.00	2235	Arrendamiento Financiero por Pagar a Largo Plazo	0.00	0.00	0.00
1234	Infraestructura	0.00	0.00	0.00	2240	Pasivos Diferidos a Largo Plazo	0.00	0.00	0.00
1235	Construcciones en Proceso en Bienes de Dominio Público	0.00	0.00	0.00	2241	Créditos Diferidos a Largo Plazo	0.00	0.00	0.00
1236	Construcciones en Proceso en Bienes Próprios	0.00	0.00	0.00	2242	Intereses Cobrados por Adelantado a Largo Plazo	0.00	0.00	0.00
1239	Otros Bienes Inmuebles	0.00	0.00	0.00	2249	Otros Pasivos Diferidos a Largo Plazo	0.00	0.00	0.00
1240	Bienes Muebles	4,429,157.33	4,429,157.33	0.00	2250	Fondos y Bienes de Terceros en Garantía y/o Administración a Largo Plazo	0.00	0.00	0.00
1241	Mobiliario y Equipo de Administración	519,767.29	519,767.29	0.00	2251	Fondos en Garantía a Largo Plazo	0.00	0.00	0.00
1242	Mobiliario y Equipo Educativo y Recreativo	885,780.97	885,780.97	0.00	2252	Fondos en Administración a Largo Plazo	0.00	0.00	0.00
1243	Equipo e Instrumental Médico y de Laboratorio	1,339,105.12	1,339,105.12	0.00	2253	Fondos Contingentes a Largo Plazo	0.00	0.00	0.00
1244	Vehículos y Equipo de Transporte	1,268,792.00	1,268,792.00	0.00	2254	Fondos de Fideicomisos, Mandatos y Contratos Análogos a Largo Plazo	0.00	0.00	0.00
1245	Equipo de Defensa y Seguridad	0.00	0.00	0.00	2255	Otros Fondos de Terceros en Garantía y/o Administración a Largo Plazo	0.00	0.00	0.00
1246	Maquinaria, otros Equipos y Herramientas	415,711.95	415,711.95	0.00	2256	Valores y Bienes en Garantía a Largo Plazo	0.00	0.00	0.00
1247	Colecciones, Obras de Arte y Objetos Valiosos	0.00	0.00	0.00	2260	Provisiones a Largo Plazo	0.00	0.00	0.00
1248	Activos Biológicos	0.00	0.00	0.00	2261	Provisión para Demandas y Juicios a Largo Plazo	0.00	0.00	0.00
1249	Otros Bienes Muebles	0.00	0.00	0.00	2262	Provisión para Pensiones a Largo Plazo	0.00	0.00	0.00
1250	Activos Intangibles	0.00	0.00	0.00	2263	Provisión para Contingencias a Largo Plazo	0.00	0.00	0.00
1251	Software	0.00	0.00	0.00	2269	Otras Provisiones a Largo Plazo	0.00	0.00	0.00
1252	Patentes, Marcas y Derechos	0.00	0.00	0.00		TOTAL PASIVO NO CIRCULANTE	0.00	0.00	0.00
1253	Concesiones y Franquicias	0.00	0.00	0.00		TOTAL PASIVO	321,363.25	1.43	321,361.82
1254	Licencias	0.00	0.00	0.00	3000	Hacienda Pública/Patrimonio			
1259	Otros Activos Intangibles	0.00	0.00	0.00	3100	Hacienda Pública/Patrimonio Contribuido	394,822.36	394,822.36	0.00
1260	Depreciación, Deterioro y Amortización Acumulada de Bienes	-2,885,278.77	-2,315,493.63	-569,785.14	3110	Aportaciones	394,822.36	394,822.36	0.00
1261	Depreciación Acumulada de Bienes Inmuebles	0.00	0.00	0.00	3111	Aportaciones	394,822.36	394,822.36	0.00
1262	Depreciación Acumulada de Infraestructura	0.00	0.00	0.00	3120	Donaciones de Capital	0.00	0.00	0.00
1263	Depreciación Acumulada de Bienes Muebles	-2,885,278.77	-2,315,493.63	-569,785.14	3121	Donaciones de Capital	0.00	0.00	0.00
1264	Deterioro Acumulado de Activos Biológicos	0.00	0.00	0.00	3130	Actualización de la Hacienda Pública/Patrimonio	0.00	0.00	0.00
1265	Amortización Acumulada de Activos Intangibles	0.00	0.00	0.00	3131	Actualización de la Hacienda Pública/Patrimonio	0.00	0.00	0.00
1270	Activos Diferidos	0.00	0.00	0.00	3200	Hacienda Pública/Patrimonio Generado	1,054,283.82	1,867,263.31	-812,979.49


1271	Estudios, Formulación y Evaluación de Proyectos	0.00	0.00	0.00	3210	Resultados del Ejercicio: (Ahorro/Desahorro)	-812,979.49	-608,015.83	-204,963.66
1272	Derechos sobre Bienes en Régimen de Arrendamiento Financiero	0.00	0.00	0.00	3211	Resultados del Ejercicio: (Ahorro/Desahorro)	-812,979.49	-608,015.83	-204,963.66
1273	Gastos Pagados por Adelantado a Largo Plazo	0.00	0.00	0.00	3220	Resultados de Ejercicios Anteriores	1,867,263.31	2,475,279.14	-608,015.83
1274	Anticipos a Largo Plazo	0.00	0.00	0.00	3221	Resultados de Ejercicios Anteriores	1,867,263.31	2,475,279.14	-608,015.83
1275	Beneficios al Retiro de Empleados Pagados por Adelantado	0.00	0.00	0.00	3230	Revalúos	0.00	0.00	0.00
1279	Otros Activos Diferidos	0.00	0.00	0.00	3231	Revalúo de Bienes Inmuebles	0.00	0.00	0.00
1280	Estimación por Pérdida o Deterioro de Activos no Circulantes	0.00	0.00	0.00	3232	Revalúo de Bienes Muebles	0.00	0.00	0.00
1281	Estimaciones por Pérdida de Cuentas Incobrables de Documentos por Cobrar a Largo Plazo	0.00	0.00	0.00	3233	Revalúo de Bienes Intangibles	0.00	0.00	0.00
1282	Estimaciones por Pérdida de Cuentas Incobrables de Deudores Diversos por Cobrar a Largo Plazo	0.00	0.00	0.00	3239	Otros Revalúos	0.00	0.00	0.00
1283	Estimaciones por Pérdida de Cuentas Incobrables de Ingresos por Cobrar a Largo Plazo	0.00	0.00	0.00	3240	Reservas	0.00	0.00	0.00
1284	Estimaciones por Pérdida de Cuentas Incobrables de Préstamos Otorgados a Largo Plazo	0.00	0.00	0.00	3241	Reservas de Patrimonio	0.00	0.00	0.00
1289	Estimaciones por Pérdida de Otras Cuentas Incobrables a Largo Plazo	0.00	0.00	0.00	3242	Reservas Territoriales	0.00	0.00	0.00
1290	Otros Activos no Circulantes	0.00	0.00	0.00	3243	Reservas por Contingencias	0.00	0.00	0.00
1291	Bienes en Concesión	0.00	0.00	0.00	3250	Rectificaciones de Resultados de Ejercicios Anteriores	0.00	0.00	0.00
1292	Bienes en Arrendamiento Financiero	0.00	0.00	0.00	3251	Cambios en Políticas Contables	0.00	0.00	0.00
1293	Bienes en Comodato	0.00	0.00	0.00	3252	Cambios por Errores Contables	0.00	0.00	0.00
	TOTAL ACTIVO NO CIRCULANTE	1,687,878.56	2,257,663.70	-569,785.14	3300	Exceso o Insuficiencia en la Actualización de la Hacienda Pública/Patrimonio	0.00	0.00	0.00
					3310	Resultado por Posición Monetaria	0.00	0.00	0.00
					3311	Resultado por Posición Monetaria	0.00	0.00	0.00
					3320	Resultado por Tenencia de Activos no Monetarios	0.00	0.00	0.00
					3321	Resultado por Tenencia de Activos no Monetarios	0.00	0.00	0.00
						Total Hacienda Pública/Patrimonio	1,449,106.18	2,262,085.67	-812,979.49
	TOTAL ACTIVO	1,770,469.43	2,262,087.10	-491,617.67		Total Pasivo y Hacienda Pública/Patrimonio	1,770,469.43	2,262,087.10	-491,617.67

"Bajo protesta de decir verdad declaramos que los Estados Financieros y sus notas, son razonablemente correctos y son responsabilidad del emisor"

CUENTAS DE ORDEN

7730	COMODATO DE BIENES MUEBLES E INMUEBLES	28,327.20
7731	FIANZAS CONTRATADAS	14,163.60
7732	CONTRATACION DE FIANZAS	14,163.60
8110	LEY DE INGRESOS ESTIMADA	6,420,200.00
8120	LEY DE INGRESOS POR EJECUTAR	530,658.16
8150	LEY DE INGRESOS RECAUDADA	5,889,541.84
8210	PRESUPUESTO DE EGRESOS APROBADO	6,420,200.00
8211	Presupuesto de Egresos Aprobado de Gastos de Funcionamiento	6,073,166.29
8212	Presupuesto de Egresos Aprobado de Transferencias, Asignaciones, Subsidios	59,569.90
8216	Presupuesto de Egresos Aprobado de Bienes Muebles, Inmuebles e Intangibles	287,463.81
8220	PRESUPUESTO DE EGRESOS POR EJERCER	287,463.81
8226	Presupuesto de Egresos por Ejercer de Bienes Muebles, Inmuebles e Intangible	287,463.81
8250	PRESUPUESTO DE EGRESOS DEVENGADO	454,140.91
8251	Presupuesto de Egresos Devengado de Gastos de Funcionamiento	454,140.91
8270	PRESUPUESTO DE EGRESOS PAGADO	5,678,595.28
8271	Presupuesto de Egresos Pagado de Gastos de Funcionamiento	5,619,025.38
8272	Presupuesto de Egresos Pagado de Transferencias, Asignaciones, Subsidios y	59,569.90


 LIC. HUGO ADOLFO MARTINEZ ESTRADA
 ENCARGADO DESP DE DIRECCION HONORIFICO SMDIF
 DIRECCIÓN DEL SISTEMA MUNICIPAL DIF JUCHITEPEC


 LIC. JAVIER REYES TORIZ
 TESORERO HONORIFICO DEL SMDIF





Cuenta Pública 2022
ESTADO DE ACTIVIDADES COMPARATIVO
 (Cifras en Pesos)

SISTEMA DESCENTRALIZADO MUNICIPAL DIF DE JUCHITEPEC 3021

DEL 1 DE ENERO AL 31 DE DICIEMBRE DE 2022

Cuenta (3)	Concepto (4)	2022 (5)	2021 (5)	Variación (6)	
		Importe	Importe	Importe	%
4000	INGRESOS Y OTROS BENEFICIOS				
4100	INGRESOS DE GESTIÓN	319,313.94	82,013.21	237,300.73	74.32
4110	Impuestos	0.00	0.00	0.00	0.00
4120	Cuotas y Aportaciones de Seguridad Social	0.00	0.00	0.00	0.00
4130	Contribuciones de Mejoras	0.00	0.00	0.00	0.00
4140	Derechos	0.00	0.00	0.00	0.00
4150	Productos	34.94	28.71	6.23	17.83
4160	Aprovechamientos	0.00	0.00	0.00	0.00
4170	Ingresos por Venta de Bienes y Prestación de Servicios	319,279.00	81,984.50	237,294.50	74.32
4200	Derivados de la Colaboración Fiscal, Fondos Distintos de Aportaciones, Transferencias, Asignaciones, Subsidios y	5,570,227.90	3,562,493.74	2,007,734.16	36.04
4210	Participaciones, Aportaciones, Convenios, Incentivos Derivados de la Colaboración Fiscal y Fondos Distintos de Aportaciones	0.00	0.00	0.00	0.00
4220	Transferencias, Asignaciones, Subsidios y Subvenciones, y Pensiones y Jubilaciones	5,570,227.90	3,562,493.74	2,007,734.16	36.04
4300	OTROS INGRESOS Y BENEFICIOS	0.00	0.00	0.00	0.00
4310	Ingresos Financieros	0.00	0.00	0.00	0.00
4320	Incremento por Variación de Inventarios	0.00	0.00	0.00	0.00
4330	Disminución del Exceso de Estimaciones por Pérdida o Deterioro u Obsolescencia	0.00	0.00	0.00	0.00
4340	Disminución del Exceso de Provisiones	0.00	0.00	0.00	0.00
4390	Otros Ingresos y Beneficios Varios	0.00	0.00	0.00	0.00
	Total de Ingresos y Otros Beneficios (7)	5,889,541.84	3,644,506.95	2,245,034.89	38.12
5000	GASTOS Y OTRAS PÉRDIDAS				
5100	GASTOS DE FUNCIONAMIENTO	6,073,166.29	3,628,412.58	2,444,753.71	40.26
	SERVICIOS PERSONALES	2,991,147.64	2,716,296.25	274,851.39	9.19
	MATERIALES Y SUMINISTROS	1,135,092.17	445,847.55	689,244.62	60.72
	SERVICIOS GENERALES	1,946,926.48	466,268.78	1,480,657.70	76.05
5200	AYUDAS	59,569.90	48,425.40	11,144.50	18.71
	Transferencias Internas y Asignaciones al Sector Público	0.00	0.00	0.00	0.00
	Transferencias al Resto del Sector público	0.00	0.00	0.00	0.00
	Subsidios y Subvenciones	0.00	0.00	0.00	0.00
	Ayudas Sociales	59,569.90	48,425.40	11,144.50	18.71
	Pensiones y Jubilaciones	0.00	0.00	0.00	0.00

	Transferencias a Fideicomisos, Mandatos y Contratos Análogos	0.00	0.00	0.00	0.00
	Transferencias a la Seguridad Social	0.00	0.00	0.00	0.00
	Donativos	0.00	0.00	0.00	0.00
	Transferencias al Exterior	0.00	0.00	0.00	0.00
5300	PARTICIPACIONES Y APORTACIONES	0.00	0.00	0.00	0.00
	Participaciones	0.00	0.00	0.00	0.00
	Aportaciones	0.00	0.00	0.00	0.00
	Convenios	0.00	0.00	0.00	0.00
5400	INTERESES, COMISIONES Y OTROS GASTOS DE LA DEUDA PÚBLICA	0.00	0.00	0.00	0.00
	Intereses de la Deuda Pública	0.00	0.00	0.00	0.00
	Comisiones de la Deuda Pública	0.00	0.00	0.00	0.00
	Gastos de la Deuda Pública	0.00	0.00	0.00	0.00
	Costo por Coberturas	0.00	0.00	0.00	0.00
	Apoyos Financieros	0.00	0.00	0.00	0.00
	Adeudos de Ejercicios Fiscales Anteriores (ADEFAS)	0.00	0.00	0.00	0.00
5500	OTROS GASTOS Y PERDIDAS EXTRAORDINARIAS	569,785.14	575,684.80	-5,899.66	-1.04
	Amortizaciones	569,785.14	575,684.80	-5,899.66	-1.04
	Provisiones	0.00	0.00	0.00	0.00
	Disminución de Inventarios	0.00	0.00	0.00	0.00
	Otros Gastos	0.00	0.00	0.00	0.00
5600	INVERSIÓN PÚBLICA	0.00	0.00	0.00	0.00
	Inversión Pública no Capitalizable	0.00	0.00	0.00	0.00
5700	BIENES MUEBLES E INTANGIBLES	0.00	0.00	0.00	0.00
	Bienes Muebles e Intangibles	0.00	0.00	0.00	0.00
	TOTAL GASTOS Y OTRAS PÉRDIDAS	6,702,521.33	4,252,522.78	2,449,998.55	36.55
	Resultado del Ejercicio (Ahorro/Desahorro)	-812,979.49	-608,015.83	-204,963.66	25.21

Nota 1 No se Incluyen : Utilidades de Intereses, por regla de presentación se revelan como ingresos financieros

"Bajo protesta de decir verdad declaramos que los Estados Financieros y sus notas, son razonablemente correctos y son responsabilidad del emisor"


 GOBIERNO RESPONSABLE
DIF DIRECCIÓN DEL SISTEMA MUNICIPAL
 DIF JUCHITEPEC
 ENCARGADO DESP DE DIRECCION HONORIFICO SMDIF
 LIC. HUGO ADOLFO MARTINEZ ESTRADA


 GOBIERNO RESPONSABLE
DIF TESORERÍA


 TESORERO HONORIFICO DEL SMDIF
 LIC. JAVIER REYES TORIZ



Cuenta Pública 2022
Estado de Variación en la Hacienda Pública
(Cifras en Pesos)

SISTEMA DESCENTRALIZADO MUNICIPAL DIF DE JUCHITEPEC 3021 Del 1 de Enero al 31 de Diciembre de 2022

Concepto (3)	Hacienda Pública/ Patrimonio Contribuido (4)	Hacienda Pública/ Patrimonio Generado de Ejercicios Anteriores (5)	Hacienda Pública/ Patrimonio Generado del Ejercicio (6)	Exceso o Insuficiencia en la Actualización de la Hacienda Pública / Patrimonio (7)	Total (8)
Hacienda Pública / Patrimonio Contribuido Neto 2021 (9)	394,822.36				394,822.36
Aportaciones	394,822.36				394,822.36
Donaciones de Capital	0.00				0.00
Actualización de la Hacienda Pública/Patrimonio	0.00				0.00
Hacienda Pública / Patrimonio Generado Neto 2021 (10)		2,475,279.14	-608,015.83		1,867,263.31
Resultados del Ejercicio (Ahorro/Desahorro)			-608,015.83		-608,015.83
Resultados de Ejercicios Anteriores		2,475,279.14			2,475,279.14
Revalúos		0.00			0.00
Reservas		0.00			0.00
Rectificaciones de Resultados de Ejercicios Anteriores		0.00			0.00
Exceso o Insuficiencia en la Actualización de la Hacienda Pública/Patrimonio Neto 2021 (11)				0.00	0.00
Resultado por Posición Monetaria				0.00	0.00
Resultado por Tenencia de Activos no Monetarios				0.00	0.00
Hacienda Pública / Patrimonio Neto Final 2021 (12)	394,822.36	2,475,279.14	-608,015.83	0.00	2,262,085.67
Cambios en la Hacienda Pública / Patrimonio Contribuido Neto 2022 (13)	0.00				0.00
Aportaciones	0.00				0.00
Donaciones de Capital	0.00				0.00
Actualización de la Hacienda Pública/Patrimonio	0.00				0.00
Variaciones de la Hacienda Pública / Patrimonio Generado Neto 2022 (14)		-608,015.83	-204,963.66		-812,979.49
Resultados del Ejercicio (Ahorro/Desahorro)			-812,979.49		-812,979.49
Resultados de Ejercicios Anteriores		-608,015.83	608,015.83		0.00
Revalúos			0.00		0.00
Reservas			0.00		0.00
Rectificaciones de Resultados de Ejercicios Anteriores			0.00		0.00
Cambios en el Exceso o Insuficiencia en la Actualización de la Hacienda Pública/Patrimonio Neto 2022 (15)				0.00	0.00
Resultado por Posición Monetaria				0.00	0.00
Resultado por Tenencia de Activos no Monetarios				0.00	0.00
Hacienda Pública / Patrimonio Neto Final 2022 (16)	394,822.36	1,867,263.31	-812,979.49	0.00	1,449,106.18

"Bajo protesta de decir verdad declaramos que los Estados Financieros y sus notas, son razonablemente correctos y son responsabilidad del emisor"

ENCARGADO DESP DE DIRECCION HONORIFICO S
 LIC. HUGO ADOLFO MARTINEZ ESTRADA



TESORERO HONORIFICO DEL SMDIF
 LIC. JAVIER REYES TORIZ





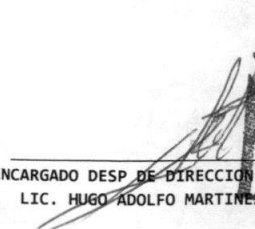
Cuenta Pública 2022
Estado Analítico del Activo
(Cifras en Pesos)

SISTEMA DESCENTRALIZADO MUNICIPAL DIF DE JUCHITEPEC 3021

DEL 1 DE ENERO AL 31 DE DICIEMBRE DE 2022

CONCEPTO (3)	Saldo Inicial (4) 1	Cargos del Periodo (5) 2	Abonos del Periodo (6) 3	Saldo Final (7) 4=(1+2-3)	Variación del Periodo (8) 4-1
ACTIVO					
ACTIVO CIRCULANTE	4,423.40	12,355,794.77	12,277,627.30	82,590.87	78,167.47
Efectivo y Equivalentes	4,422.59	11,977,193.07	11,899,025.60	82,590.06	78,167.47
Derechos a Recibir Efectivo o Equivalentes	0.81	378,601.70	378,601.70	0.81	0.00
Derechos a Recibir Bienes o Servicios	0.00	0.00	0.00	0.00	0.00
Inventarios	0.00	0.00	0.00	0.00	0.00
Almacenes	0.00	0.00	0.00	0.00	0.00
Estimación por Perdidas o Deterioro de Activos Circulantes	0.00	0.00	0.00	0.00	0.00
Otros Activos Circulantes	0.00	0.00	0.00	0.00	0.00
ACTIVO NO CIRCULANTE	2,257,663.70	0.00	569,785.14	1,687,878.56	-569,785.14
Inversiones Financieras a Largo Plazo	0.00	0.00	0.00	0.00	0.00
Derechos a recibir efectivo o equivalentes a largo plazo	0.00	0.00	0.00	0.00	0.00
Bienes Inmuebles, Infraestructura y Construcciones en Proceso	144,000.00	0.00	0.00	144,000.00	0.00
Bienes Muebles	4,429,157.33	0.00	0.00	4,429,157.33	0.00
Activos Intangibles	0.00	0.00	0.00	0.00	0.00
Depreciación, Deterioro y Amortización Acumulada de Bienes	-2,315,493.63	0.00	569,785.14	-2,885,278.77	-569,785.14
Activos Diferidos	0.00	0.00	0.00	0.00	0.00
Estimación por Pérdida o Deterioro de Activos no Circulantes	0.00	0.00	0.00	0.00	0.00
Otros Activos no Circulantes	0.00	0.00	0.00	0.00	0.00
Total del Activo	2,262,087.10	12,355,794.77	12,847,412.44	1,770,469.43	-491,617.67

"Bajo protesta de decir verdad declaramos que los Estados Financieros y sus notas, son razonablemente correctos y son responsabilidad del emisor"


 ENCARGADO DESP DE DIRECCIÓN HONORIFICO SMDIF
 LIC. HUGO ADOLFO MARTINEZ ESTRADA



 TESORERO HONORIFICO DEL SMDIF
 LIC. JAVIER REYES TORIZ





Cuenta Pública 2022
Estado de Cambios en la Situación Financiera
 (Cifras en Pesos)
SISTEMA DESCENTRALIZADO MUNICIPAL DIF DE JUCHITEPEC 3021
 Del 1 de Enero al 31 de Diciembre de 2022

Cuenta (3)	Nombre de la Cuenta (4)	Origen (5)	Aplicación (6)
1000	Activo		
1100	Activo Circulante	0.00	78,167.47
1110	Efectivo y Equivalentes	0.00	78,167.47
1120	Derechos a Recibir Efectivo o Equivalentes	0.00	0.00
1130	Derechos a Recibir Bienes o Servicios	0.00	0.00
1140	Inventarios	0.00	0.00
1150	Almacenes	0.00	0.00
1160	Estimación por Pérdidas o Deterioro de Activos Circulantes	0.00	0.00
1190	Otros Activos Circulantes	0.00	0.00
1200	Activo no Circulante	569,785.14	0.00
1210	Inversiones Financieras a Largo Plazo	0.00	0.00
1220	Derechos a Recibir Efectivo o Equivalentes a Largo Plazo	0.00	0.00
1230	Bienes Inmuebles, Infraestructura y Construcciones en Proceso	0.00	0.00
1240	Bienes Muebles	0.00	0.00
1250	Activos Intangibles	0.00	0.00
1260	Depreciación, Deterioro y Amortización Acumulada de Bienes	569,785.14	0.00
1270	Activos Diferidos	0.00	0.00
1280	Estimación por Pérdida o Deterioro de Activos no Circulantes	0.00	0.00
1290	Otros Activos no Circulantes	0.00	0.00
2000	Pasivo		
2100	Pasivo Circulante	321,361.82	0.00
2110	Cuentas por Pagar a Corto Plazo	321,361.82	0.00
2120	Documentos por Pagar a Corto Plazo	0.00	0.00
2130	Porción a Corto Plazo de la Deuda Pública a Largo Plazo	0.00	0.00
2140	Títulos y Valores a Corto Plazo	0.00	0.00
2150	Pasivos Diferidos a Corto Plazo	0.00	0.00
2160	Fondos y Bienes de Terceros en Garantía y/o Administración a Corto Plazo	0.00	0.00
2170	Provisiones a Corto Plazo	0.00	0.00
2190	Otros Pasivos a Corto Plazo	0.00	0.00
2200	Pasivo no Circulante	0.00	0.00
2210	Cuentas por Pagar a Largo Plazo	0.00	0.00
2220	Documentos por Pagar a Largo Plazo	0.00	0.00
2230	Deuda Pública a Largo Plazo	0.00	0.00
2240	Pasivos Diferidos a Largo Plazo	0.00	0.00
2250	Fondos y Bienes de Terceros en Garantía y/o Administración a Largo Plazo	0.00	0.00
2260	Provisiones a Largo Plazo	0.00	0.00
3000	Hacienda Pública / Patrimonio		
3100	Hacienda Pública / Patrimonio Contribuido	0.00	0.00
3110	Aportaciones	0.00	0.00
3120	Donaciones de Capital	0.00	0.00
3130	Actualización de la Hacienda Pública/Patrimonio	0.00	0.00
3200	Hacienda Pública / Patrimonio Generado	0.00	812,979.49
3210	Resultados del Ejercicio: (Ahorro/Desahorro)	0.00	204,963.66
3220	Resultados de Ejercicios Anteriores	0.00	608,015.83
3230	Revalúos	0.00	0.00
3240	Reservas	0.00	0.00
3250	Rectificaciones de Resultados de Ejercicios Anteriores	0.00	0.00
3300	Exceso o Insuficiencia en la Actualización de la Hacienda Pública / Patrimonio	0.00	0.00
3310	Resultado por Posición Monetaria	0.00	0.00
3320	Resultado por Tenencia de Activos no Monetarios		0.00
	Total (7)	891,146.96	891,146.96

Bajo protesta de decir verdad declaramos que los Estados Financieros y sus datos son verídicos y correctos y son responsabilidad del emisor

JUCHITEPEC GOBIERNO RESPONSABLE

 DIRECCIÓN DEL SISTEMA MUNICIPAL DE INGRESOS

 ENCARGADO DESPACHO DE DIRECCIÓN HONORIFICO DEL SMOIF LIC. HUGO ADOLFO MARTINEZ ESTRADA

 DIRECCIÓN MUNICIPAL DE TESORERÍA HONORIFICO DEL SMOIF LIC. JAVIER REYES TORRES

DIF TESORERÍA



Cuenta Pública 2022
Estado de Flujos de Efectivo
(Cifras en Pesos)

SISTEMA DESCENTRALIZADO MUNICIPAL DIF DE JUCHITEPEC 3021

Del 1 de Enero al 31 de Diciembre de 2022

Concepto (3)	Importe 2022 (4)	Importe 2021 (4)
Flujos de Efectivo de las Actividades de Operación		
Origen (5)	2,245,034.89	-396,576.07
Impuestos		
Cuotas y Aportaciones de Seguridad Social		
Contribuciones de mejoras		
Derechos		
Productos de Tipo Corriente	6.23	2.73
Aprovechamientos de Tipo Corriente		
Ingresos por Ventas de Bienes y Servicios	237,294.50	22,791.50
Ingresos no Comprendidos en los Numerales Anteriores Causados en Ejercicios Fiscales Anteriores Pendientes de Liquidación o Pago		
Participaciones y Aportaciones		
Transferencias, Asignaciones, Subsidios y Otras Ayudas	2,007,734.16	-178,765.42
Otros Orígenes de Operación		-240,604.88
Aplicación	2,449,998.55	-422,542.73
Servicios Personales	274,851.39	-28,087.26
Materiales y Suministros	689,244.62	21,454.02
Servicios Generales	1,480,657.70	-179,151.20
Transferencias Internas y Asignaciones al Sector Público		
Transferencias al Resto del Sector Público		
Subsidios y Subvenciones		
Ayudas Sociales	11,144.50	-81,434.91
Pensiones y Jubilaciones		
Transferencias a Fideicomisos, Mandatos y Contratos Análogos		
Transferencias a la Seguridad Social		
Donativos		
Transferencias al Exterior		
Participaciones		
Aportaciones		
Convenios		
Otras Aplicaciones de Operación	-5,899.66	-155,323.38
Flujos Netos de Efectivo por Actividades de Operación	-204,963.66	25,966.66
Flujos de Efectivo de Las Actividades de Inversión		
Origen	569,785.14	575,684.80
Bienes Inmuebles, Infraestructura y Construcciones en Proceso		
Bienes Muebles		
Otros Orígenes de Inversión	569,785.14	575,684.80
Aplicación		
Bienes Inmuebles, Infraestructura y Construcciones en Proceso		
Bienes Muebles		
Otras Aplicaciones de Inversión		
Flujos Netos de Efectivo por Actividades de Inversión	569,785.14	575,684.80
Flujos de Efectivo de Las Actividades de Financiamiento		
Origen	321,361.82	0.97
Endeudamiento Neto		
Interno		
Externo		
Otros Orígenes de Financiamiento	321,361.82	0.97
Aplicación	608,015.83	633,982.49
Servicios de la Deuda		
Interno		
Externo		
Otras Aplicaciones de Financiamiento	608,015.83	633,982.49
Flujos Netos de Efectivo por Actividades de Financiamiento	-286,654.01	-633,981.52
Incremento /Disminución Neta en el Efectivo y Equivalentes al Efectivo	78,167.47	-32,330.06
Efectivo y Equivalentes al Efectivo al Inicio del Ejercicio	4,422.59	36,752.65
Efectivo y Equivalentes al Efectivo al Final del Ejercicio	82,590.06	4,422.59

"Bajo protesta de decir verdad declaramos que los Estados Financieros y sus notas, son razonablemente correctos y son responsabilidad del emisor"



ADOLFO MARTINEZ ESTRADA



LIC. JAVIER REYES TORIZ



A) Notas de Desglose

I. Notas al Estado de Situación Financiera

Activo

I.1 Efectivo y Equivalentes

Este rubro se integra por la cuenta bancaria abierta para recepción de recursos de gestión y participaciones recibidas del ente público municipio de Juchitepec

Concepto	Dic 2022	Dic 2021	Variación
Bancos/Tesorería	82,590.06	4,422.59	78,167.47

I.2 Derechos a recibir Efectivo y Equivalentes y Bienes o Servicios a Recibir

Este rubro representan los derechos de cobro originados en el desarrollo de las actividades del ente público

Concepto	Dic 2022	Dic 2021	Variación
Deudores Diversos por cobrar a Corto Plazo	0.81	0.81	-

I.3 Bienes Disponibles para su Transformación o Consumo

No se realizan procesos de transformación y/o elaboración de bienes.

I.4 Inversiones Financieras

No se cuenta con inversiones financieras

I.5 Bienes Muebles, Inmuebles e Intangibles

Los saldos por concepto de Bienes Muebles e Inmuebles se compone de la siguiente manera:

Concepto	Dic 2022	Dic 2021	Variación
Edificios no Habitacionales	144,000.00	144,000.00	-
Mobiliario y Equipo de Administración	519,767.29	519,767.29	-
Mobiliario y Equipo Educativo y Recreativo	885,780.97	885,780.97	-
Equipo e Instrumental Médico y de Laboratorio	1,339,105.12	1,339,105.12	-
Vehículos y Equipo de Transporte	1,268,792.00	1,268,792.00	-
Maquinaria, otros Equipos y Herramientas	415,711.95	415,711.95	-
Total	4,573,157.33	4,573,157.33	-

I.6 Estimaciones y Deterioros

Estos activos se deprecian por el método de línea recta y la depreciación acumulada al 31 de diciembre de 2022 es la siguiente

Concepto	Dic 2022	Dic 2021	Variación
Depreciación, Deterioro y Amortización Acumulada de Bienes	- 2,885,278.77	- 2,315,493.63	- 569,785.14

Porcentajes de depreciación	Porcentaje anual
Equipo de computo y accesorios	20%
Mobiliario y equipo de oficina	10%
Mobiliario y equipo de clinicas	10%
Vehiculos administrativos	10%
Vehiculos para seguridad pública	20%
Equipo de radio y comunicación	10%

1.7 Otros Activos

No se cuenta con otros activos

Pasivo

Cuentas por Pagar a Corto Plazo

Este rubro está constituido por obligaciones pendientes de pago al cierre del ejercicio a Servicios Personales por Pagar a Corto Plazo, proveedores, así como retenciones a favor de terceros y otros pasivos por pagar y se analizan como sigue:

Concepto	Dic 2022	Dic 2021	Variación
Servicios Personales por Pagar a Corto Plazo	182,200.00	-	182,200.00
Proveedores por Pagar a Corto Plazo	111,724.53	-	111,724.53
Otras Cuentas Por Pagar a Corto Plazo	0.08	0.08	-
Retenciones y Contribuciones por Pagar a Corto Plazo	27,438.64	1.35	27,437.29
Total	321,363.25	1.43	321,361.82

II. Notas al Estado de Actividades

Su finalidad es informar el monto del cambio total en la Hacienda Pública/Patrimonio Generado durante un periodo y proporcionar información relevante sobre el resultado de las transacciones y otros eventos relacionados con la operación del ente público que afecta o modifica su patrimonio. Muestra una relación resumida de los Ingresos y los Gastos y Otras Pérdidas durante un periodo determinado, cuya diferencia determina el ahorro o desahorro del ejercicio

II.1 Ingresos de Gestión

Los ingresos de gestión se componen principalmente de servicios médicos, desayunos escolares, servicios psicológicos y jurídicos

Concepto	Dic 2022	Dic 2021	Variación
Impuestos	-	-	-
Cuotas y Aportaciones de Seguridad Social	-	-	-
Contribuciones de Mejoras	-	-	-
Derechos	-	-	-
Productos	34.94	28.71	6.23
Aprovechamientos	-	-	-
Ingresos por Venta de Bienes y Prestación de Servicios	319,279.00	81,984.50	237,294.50
Total	319,313.94	82,013.21	237,300.73

II.2 Participaciones, Aportaciones, Convenios, Incentivos Derivados de la Colaboración Fiscal, Fondos Distintos de Aportaciones, Transferencias, Asignaciones, Subsidios y Subvenciones, y Pensiones y Jubilaciones

En este apartado se muestra el saldo por concepto de participaciones que recibe el Organismo Descentralizado por parte del ente público Municipio de Juchitepec para llevar a cabo sus actividades de operación y prestación de servicios

Concepto	Dic 2022	Dic 2021	Variación
Transferencias, Asignaciones, Subsidios y Subvenciones, y Pensi	5,570,227.90	3,562,493.74	2,007,734.16

II.3 Otros Ingresos y Beneficios

Sin movimiento

II.4 Gastos y Otras Pérdidas

Los Gastos de Funcionamiento representan las erogaciones que realiza el Organismo Descentralizado por concepto de servicios personales, materiales y suministros así como de servicios generales. El rubro que destaca por su mayor gasto es el de servicios personales. En el apartado de Transferencias, Asignaciones, Subsidios y Otras Ayudas, la cuenta que tuvo movimiento para el periodo que se reporta es la de Ayudas Sociales.

Concepto	Dic 2022	Dic 2021	Variación
SERVICIOS PERSONALES	2,991,147.64	2,716,296.25	274,851.39
MATERIALES Y SUMINISTROS	1,135,092.17	445,847.55	689,244.62
SERVICIOS GENERALES	1,946,926.48	466,268.78	1,480,657.70
TRANSFERENCIAS, ASIGNACIONES, SUBSIDIOS, Y OTRAS AYUDAS			
Ayudas Sociales	59,569.90	48,425.40	11,144.50
Total	6,132,736.19	3,676,837.98	2,455,898.21

III. Notas al Estado de Variación en la Hacienda Pública

Su finalidad es mostrar los cambios que sufrieron los distintos elementos que componen la Hacienda Pública de la Entidad, entre el inicio y el final del periodo, que pueden servir de base para la toma de decisiones o aprovechar oportunidades y fortalezas del comportamiento de la Hacienda Pública, la cual, al 31 de diciembre de 2022 y 2021, se integra como sigue:

Patrimonio	Concepto	Dic 2022	Dic 2021	Variación
Hacienda Pública/	Patrimonio Contribuido	394,822.36	394,822.36	-
Hacienda Pública/	Patrimonio Generado de Ejercicios Anteriores	1,867,263.31	2,475,279.14	- 608,015.83
Hacienda Pública/	Patrimonio Generado del Ejercicio	- 812,979.49	608,015.83	- 204,963.66
	Exceso o insuficiencia en la actualización de la Hacienda Pública/Patrimonio	-	-	-
Total		1,449,106.18	2,262,085.67	- 812,979.49

IV. Notas al Estado de Flujos de Efectivo (16)

Efectivo y Equivalentes. El saldo de efectivo y equivalentes al 31 de diciembre de 2022 y 2021 se muestra a continuación:

Conciliación de los Flujos de Efectivo

Concepto	Dic 2022	Dic 2021
Flujos Netos de Efectivo por Actividades de Operación	- 204,963.66	25,966.66
Flujos Netos de Efectivo por Actividades de Inversión	569,785.14	575,684.80
Flujos Netos de Efectivo por Actividades de Financiamiento	- 286,654.01	633,981.52
Efectivo y Equivalentes al Efectivo al Inicio del Ejercicio	4,422.59	36,752.65
Total	82,590.06	4,422.59

V. Conciliación entre los Ingresos Presupuestarios y Contables, así como entre los Egresos Presupuestarios y los Gastos Contables (17)

1.- Total de Ingresos Presupuestarios	5,889,541.84
2.- Más Ingresos contables no presupuestarios	-
2.1 Ingresos Financieros	
2.2 Incremento por Variación de Inventarios	
2.3 Disminución del Exceso de Estimaciones por Pérdida o Deterioro u Obsolescencia	
2.4 Disminución del Exceso de Provisiones	
2.5 Otros Ingresos y Beneficios Varios	
2.6 Otros ingresos Contables no Presupuestarios	
3.- Menos Ingresos presupuestarios no contables	-
3.1 Aprovechamientos Patrimoniales	
3.2 Ingresos derivados de Financiamientos	
3.3 Otros Ingresos Presupuestarios no Contables	
4.- Total de Ingresos Contables (4=1+2-3)	5,889,541.84
1.- Total de Egresos Presupuestarios	6,132,736.19

2.- Menos Egresos Presupuestarios no Contables

0

- 2.1 Materias Primas y Materiales de Producción y Comercialización
- 2.2 Materiales y Suministros
- 2.3 Mobiliario y Equipo de Administración
- 2.4 Mobiliario y Equipo Educativo y Recreativo
- 2.5 Equipo e Instrumental Médico y de Laboratorio
- 2.6 Vehículos y Equipo de Transporte
- 2.7 Equipo de Defensa y Seguridad
- 2.8 Maquinaria, Otros Equipos y Herramientas
- 2.9 Activos Biológicos
- 2.10 Bienes Inmuebles
- 2.11 Activos Intangibles
- 2.12 Obra Pública en Bienes de Dominio Público
- 2.13 Obra Pública en Bienes Propios
- 2.14 Acciones y Participaciones de Capital
- 2.15 Compra de Títulos y Valores
- 2.16 Concesión de Prestamos
- 2.17 Inversiones en Fideicomisos, Mandatos y Otros Análogos
- 2.18 Provisiones para Contingencias y Otras Erogaciones Especiales
- 2.19 Amortización de la Deuda Pública
- 2.20 Adeudos de Ejercicios Fiscales Anteriores (ADEFAS)
- 2.21 Otros Egresos Presupuestarios no Contables

3.- Más Gastos Contables no Presupuestarios

569,785.14

- 3.1 Estimaciones Depreciaciones, Deterioros, Obsolescencia y Amortizaciones
- 3.2 Provisiones
- 3.3 Disminución de Inventarios
- 3.4 Aumento por insuficiencia de Estimaciones por Pérdida o Deterioro u Obsolescencia
- 3.5 Aumento por Insuficiencia de Provisiones
- 3.6 Otros Gastos
- 3.7 Otros Gastos Contables no Presupuestarios

569,785.14

4.- Total de Gasto Contable (4=1-2+3)

6,702,521.33

Los \$569,785.14 corresponde a la depreciación acumulada a diciembre 2022

"Bajo protesta de decir verdad declaramos que los Estados Financieros y sus notas, son razonablemente correctos y son responsabilidad del emisor"



TESORERO HONORIFICO DEL SMDIF
LIC. JAVIER REYES TORIZ



B) Notas de Memoria (Cuentas de Orden)

Cuentas de Orden Contables y Presupuestarias (3)

Contables:

Valores:

No cuenta con registro alguno de contratación y/o adquisición de valores

Emisión de obligaciones

No se tiene registro de la emisión de obligaciones.

Avales y Garantías

No se tiene Avales y Garantías

Juicios

No se tiene Juicios

Contratos para Inversión Mediante Proyectos para Prestación de Servicios (PPS) y Similares

No se cuenta con contratos para inversión de este tipo

Bienes en concesión y en comodato

No se tiene contratos en comodato o concesionados

Presupuestarias:

Cuentas de Ingresos

		dic-21	dic-22
8110	LEY DE INGRESOS ESTIMADA	6,420,200.00	6,420,200.00
8120	LEY DE INGRESOS POR EJECUTAR	1,319,951.06	530,658.16
8130	MODIFICACIONES A LA LEY DE INGRESOS ESTIMADA	0.00	0.00
8140	LEY DE INGRESOS DEVENGADA	0.00	0.00
8150	LEY DE INGRESOS RECAUDADA	5,100,248.94	5,889,541.84
	Total		

Cuentas de Egresos

8210	PRESUPUESTO DE EGRESOS APROBADO	0.00	0.00
8211	Presupuesto de Egresos Aprobado de Gastos de Funcionamiento	5,476,652.00	6,073,166.29
8212	Presupuesto de Egresos Aprobado de Transferencias, Asignaciones, Subsidio	100,000.00	59,569.90
8213	Presupuesto de Egresos Aprobado de Participaciones y Aportaciones	0.00	0.00
8214	Presupuesto de Egresos Aprobado de Intereses, Comisiones y Otros Gastos	0.00	0.00
8215	Presupuesto de Egresos Aprobado de Inversión Pública	0.00	0.00
8216	Presupuesto de Egresos Aprobado de Bienes Muebles, Inmuebles e Intangible	843,548.00	287,463.81
8217	Presupuesto de Egresos Aprobado de Inversiones Financieras y Otras Provisi	0.00	0.00
8220	PRESUPUESTO DE EGRESOS POR EJERCER	0.00	0.00
8221	Presupuesto de Egresos por Ejercer de Gastos de Funcionamiento	108,634.45	0.00
8222	Presupuesto de Egresos por Ejercer de Transferencias, Asignaciones, Subsidio	40,430.10	0.00
8223	Presupuesto de Egresos por Ejercer de Participaciones y Aportaciones	0.00	0.00
8224	Presupuesto de Egresos por Ejercer de Intereses, Comisiones y Otros Gastos	0.00	0.00
8225	Presupuesto de Egresos por Ejercer de Inversión Pública	0.00	0.00
8226	Presupuesto de Egresos por Ejercer de Bienes Muebles, Inmuebles e Intangib	843,548.00	287,463.81
8227	Presupuesto de Egresos por Ejercer de Inversiones Financieras y Otras Provi	0.00	0.00
8230	MODIFICACIONES AL PRESUPUESTO DE EGRESOS APROBADO	0.00	0.00
8231	Modificaciones Al Presupuesto DE Egresos Aprobado de Gastos de Funciona	0.00	0.00
8232	Modificaciones Al Presupuesto DE Egresos Aprobado de Transferencias, Asig	0.00	0.00
8233	Modificaciones Al Presupuesto DE Egresos Aprobado de Participaciones y Ap	0.00	0.00
8234	Modificaciones Al Presupuesto DE Egresos Aprobado de Intereses, Comision	0.00	0.00
8235	Modificaciones Al Presupuesto de Egresos Aprobado de Inversión Pública	0.00	0.00
8236	Modific al Presupuesto de Egresos Aprobado de Bienes Muebles, Inmuebles e	0.00	0.00
8237	Modificaciones Al Presupuesto DE Egresos Aprobado de Inversiones Financie	0.00	0.00
8240	PRESUPUESTO DE EGRESOS COMPROMETIDO	0.00	0.00
8241	Presupuesto de Egresos Comprometido de Gastos de Funcionamiento	0.00	0.00

8236	Modific al Presupuesto de Egresos Aprobado de Bienes Muebles, Inmuebles e	0.00	0.00
8237	Modificaciones Al Presupuesto DE Egresos Aprobado de Inversiones Financie	0.00	0.00
8240	PRESUPUESTO DE EGRESOS COMPROMETIDO	0.00	0.00
8241	Presupuesto de Egresos Comprometido de Gastos de Funcionamiento	0.00	0.00
8242	Presupuesto de Egresos Comprometido de Transferencias, Asignaciones, Sut	0.00	0.00
8243	Presupuesto de Egresos Comprometido de Participaciones y Aportaciones	0.00	0.00
8244	Presupuesto de Egresos Comprometido de Intereses, Comisiones y Otros Ga:	0.00	0.00
8245	Presupuesto de Egresos Comprometido de Inversión Pública	0.00	0.00
8246	Presupuesto de Egresos Comprometido de Bienes Muebles, Inmuebles e Intar	0.00	0.00
8247	Presupuesto de Egresos Comprometido de Inversiones Financieras y Otras Pr	0.00	0.00
8250	PRESUPUESTO DE EGRESOS DEVENGADO	0.00	0.00
8251	Presupuesto de Egresos Devengado de Gastos de Funcionamiento	300,543.99	454,140.91
8252	Presupuesto de Egresos Devengado de Transferencias, Asignaciones, Subsid	0.00	0.00
8253	Presupuesto de Egresos Devengado de Participaciones y Aportaciones	0.00	0.00
8254	Presupuesto de Egresos Devengado de Intereses, Comisiones y Otros Gastos	0.00	0.00
8255	Presupuesto de Egresos Devengado de Inversión Pública	0.00	0.00
8256	Presupuesto de Egresos Devengado de Bienes Muebles, Inmuebles e Intangit	0.00	0.00
8257	Presupuesto de Egresos Devengado de Inversiones Financieras y Otras Provi	0.00	0.00
8260	PRESUPUESTO DE EGRESOS EJERCIDO	0.00	0.00
8261	Presupuesto de Egresos Ejercido de Gastos de Funcionamiento	0.00	0.00
8262	Presupuesto de Egresos Ejercido de Transferencias, Asignaciones, Subsidios	0.00	0.00
8263	Presupuesto de Egresos Ejercido de Participaciones y Aportaciones	0.00	0.00
8264	Presupuesto de Egresos Ejercido de Intereses, Comisiones y Otros Gastos	0.00	0.00
8265	Presupuesto de Egresos Ejercido de Inversión Pública	0.00	0.00
8266	Presupuesto de Egresos Ejercido de Bienes Muebles, Inmuebles e Intangibles	0.00	0.00
8267	Presupuesto de Egresos Ejercido de Inversiones Financieras y Otras Provisio	0.00	0.00
8270	PRESUPUESTO DE EGRESOS PAGADO	0.00	0.00
8271	Presupuesto de Egresos Pagado de Gastos de Funcionamiento	5,067,473.56	5,619,025.38
8272	Presupuesto de Egresos Pagado de Transferencias, Asignaciones, Subsidios	59,569.90	59,569.90
8273	Presupuesto de Egresos Pagado de Participaciones y Aportaciones	0.00	0.00
8274	Presupuesto de Egresos Pagado de Intereses, comisiones y otros gastos de l	0.00	0.00
8275	Presupuesto de Egresos Pagado de Inversión Pública	0.00	0.00
8276	Presupuesto de Egresos Pagado de Bienes Muebles, Inmuebles e Intangibles	0.00	0.00
8277	Presupuesto de Egresos Pagado de Inversiones Financieras y Otras Provisior	0.00	0.00
	Total	25,680,800.00	25,680,800.00

De los gastos por \$6,132,736.19 se registro en el Pagado de gastos de Funcionamiento \$5,619,025.38 y por transferencias \$59,969.90 Quedando un saldo devengado de \$454,140.91

"Bajo protesta de decir verdad declaramos que los Estados Financieros y sus notas, son razonablemente correctos y son responsabilidad del emisor"

ENCARGADO DESP DE DIRECCION HONORIFICO SMDIF
LIC. HUGO ADOLFO MARTINEZ ESTRADA



TESORERO HONORIFICO DEL SMDIF
LIC. JAVIER REYES TORIZ





C) Notas de Gestión Administrativa

Introducción

Los servicios otorgados por el Sistema Municipal para el Desarrollo Integral de la Familia de Juchitepec son Asistencia Social, la principal fuente de recurso económico es la participación o subsidio para gastos de operación que mes con mes otorga el Municipio al Sistema Municipal DIF.

Panorama Económico y Financiero

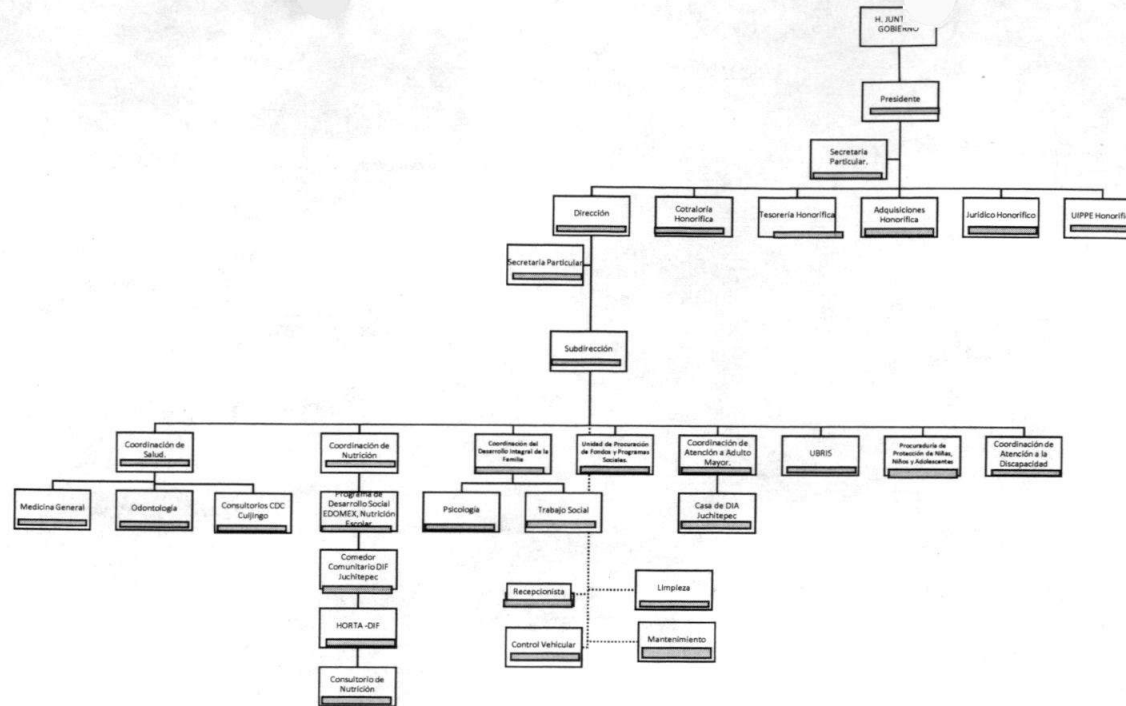
El cumplir con las obligaciones de la institución, en el tema de fiscalización se ha convertido en todo un reto. Los organismos descentralizados en su mayoría, no tienen la infraestructura técnica y el recurso humano para la tarea titánica desde la generación de los papeles administrativos, contables, fiscales, presupuestales, de fin de año como la cuenta pública, cumplir con conac, sevac, ipomex, hasta la misma integración de los informes ahora trimestrales y hasta algo que pareciera tan simple como el cumplir con el requisito de colocar el nombre a cada archivo como lo especifica el instructivo para el ejercicio 2022, cuando en dichas instituciones se cuenta en el área de tesorería con uno o dos servidores públicos, las instituciones se ven en la necesidad de contratar servicios profesionales que finalmente es un gasto y que del cual tienen muy limitado el recurso ya que su principal fuente de ingreso es el subsidio para gastos de operación que recibe por parte del Municipio.

Autorización e Historia

Decreto 10, de Fecha 16 de Julio de 1985, Ley que crea el Organismo Público Descentralizado de Asistencia Social, de carácter Municipal, Denominados "Sistemas Municipales para el Desarrollo Integral de la Familia de Juchitepec

Organización y Objeto Social

- a) **Objeto Social**
Asistencia Social
- b) **Principal actividad**
Asistencia Social
- c) **Ejercicio Fiscal**
Ejercicio fiscal 2022
- d) **Régimen Jurídico**
Personas Morales con Fines no Lucrativos
- e) **Consideraciones Fiscales**
ISR Retenciones por Salarios
ISR Retenciones por Servicios Profesionales
IVA Retenciones
- f) **Estructura Organizacional Básica**



Bases de Preparación de los Estados Financieros

Los presentes estados financieros ha sido elaborados bajo los lineamientos establecidos por la Ley General de Contabilidad Gubernamental, Ley de Ingresos de los Municipios del Estado de México, Ley Orgánica Municipal del Estado de México, Código Financiero del Estado de México y municipios, Reglamento del Libro Décimo Segundo del Código Administrativo del Estado de México, normas contables y lineamientos para la generación de información financiera emitidos por el Estado de México, normas contables y lineamientos para la generación de información financiera emitidos por el Consejo Nacional de Armonización Contable, Manual Único de Contabilidad Gubernamental para las Dependencias y Entidades Públicas del Gobierno y Municipios del Estado de México, manuales de operación y/o lineamientos de los fondos y programas federales, manuales de operación y lineamientos de los recursos estatales, lineamientos para la integración de informes mensuales.

Políticas de Contabilidad Significativas

El cálculo de la depreciación se realizó de acuerdo al método lineal.

Registro contable de las transacciones

Las transacciones que realiza el Organismo Descentralizado se reconocen contablemente sobre la base del devengado, conforme a lo establecido en el Postulado de Devengo Contable, excepto los ingresos y otros beneficios que se reconocen contablemente conforme son recibidos (cobrados).

Reporte Analítico del Activo

CONCEPTO	Saldo Dic 2021	Saldo Dic 2022	Variación
ACTIVO			
ACTIVO CIRCULANTE	4,423.40	82,590.87	78,167.47
Efectivo y Equivalentes	4,422.59	82,590.06	78,167.47
Derechos a Recibir Efectivo o Equivalentes	0.81	0.81	-
Derechos a Recibir Bienes o Servicios	-	-	-
Inventarios	-	-	-
Almacenes	-	-	-
Estimación por Perdidas o Deterioro de Activos Circulantes	-	-	-
Otros Activos Circulantes	-	-	-

ACTIVO NO CIRCULANTE	2,257,6	1,687,878.56	- 569,785.14
Inversiones Financieras a Largo Plazo	-	-	-
Derechos a recibir efectivo o equivalentes a largo plazo	-	-	-
Bienes Inmuebles, Infraestructura y Construcciones en Proceso	144,000.00	144,000.00	-
Bienes Muebles	4,429,157.33	4,429,157.33	-
Activos Intangibles	-	-	-
Depreciación, Deterioro y Amortización Acumulada de Bienes	- 2,315,493.63	- 2,885,278.77	- 569,785.14
Activos Diferidos	-	-	-
Estimación por Pérdida o Deterioro de Activos no Circulantes	-	-	-
Otros Activos no Circulantes	-	-	-
Total	2,262,087.10	1,770,469.43	- 491,617.67

El monto de \$ -569,785.14 que corresponde a la depreciación del mes de diciembre 2022

Porcentaje de Depreciación	Cuenta	Descripción
3	1241	Mobiliario y Equipo de Oficina
20	1241	Equipo de Cómputo y Accesorios
10	1242	Mobiliario y Equipo Educativo y Recreativo
10	1243	Equipo e Instrumental Médico y de Laboratorio
10	1244	Vehículos y Equipo de Transporte
10	1245	Equipo de Defensa y Seguridad
10	1246	Maquinaria, otros Equipos y Herramientas
10	1247	Colecciones, Obras de Arte y Objetos Valiosos
10	1248	Activos Biológicos
10	1249	Otros Bienes Muebles

Fideicomisos, Mandatos y Contratos Análogos

No se cuenta con Fideicomisos

Reporte de la Recaudación

Ingresos Locales

Ingresos de Gestión	dic-21	dic-22	Variación
Impuestos	0.00	0.00	0.00
Cuotas y Aportaciones de Seguridad Social	0.00	0.00	0.00
Contribución de Mejoras	0.00	0.00	0.00
Derechos	0.00	0.00	0.00
Productos	28.71	34.94	6.23
Aprovechamientos	0.00	0.00	0.00
Ingresos por Venta de Bienes y Servicios	81,984.50	319,279.00	237,294.50
	82,013.21	319,313.94	237,300.73
Otros Ingresos y Beneficios			
Ingresos Financieros	0.00	0.00	0.00
Otros Ingresos y Beneficios Varios	0.00	0.00	0.00
	0.00	0.00	0.00

Ingresos Federales

Participaciones, Aportaciones, Convenios, Incentivos Der	0.00	0.00	0.00
Transferencias, Asignaciones, Subsidios y Subvenciones	3,562,493.74	5,570,227.90	2,007,734.16
	3,562,493.74	5,570,227.90	2,007,734.16
			0.00
TOTAL DE INGRESOS	3,644,506.95	5,889,541.84	2,245,034.89

\$5,570,227.90 Ingresos por concepto de subsidio para gastos de operación que recibe del Municipio
\$319,279 Ingresos por concepto de desayunos escolares, servicios médicos, Servicios de Terapia y Discapacidad

Información sobre la Deuda y el Reporte Analítico de la Deuda

No se cuenta con deuda contratada con organismos financieros o instituciones de crédito nacionales o internacionales de corto o largo plazo. Así mismo, no se cuenta con deuda generada por arrendamientos financieros o contratación de títulos y valores

Calificaciones Otorgadas

No existe registro, al menos en los últimos 10 años de haber solicitado un préstamo o realizado transacción sujeta a calificación crediticia.

Proceso de Mejora

- 1.- El tesorero deberá verificar que todas las pólizas de registro contable y presupuestal, se encuentren firmadas por quién las elaboró, revisó y autorizó, las cuales deberán estar soportadas con la documentación original, justificativa, comprobatoria, suficiente, competente, pertinente y relevante, las que deberán permanecer en custodia y conservación de la tesorería, por un término de cinco años contados a partir del ejercicio presupuestal siguiente al que corresponda; adicionalmente, todos los documentos deberán contar con la leyenda de "OPERADO" .
- 2.-El tesorero deberá integrar a la póliza de egresos, fotocopia del cheque original, para su debido cotejo.
- 3.-El tesorero deberá exigir que toda la documentación que soporta el ejercicio del gasto reúna los requisitos fiscales que establezcan las disposiciones fiscales federales, cuando hagan pagos a terceros y estén obligados a ello en términos de Ley.
- 4.-El tesorero deberá verificar que los cheques no utilizados cuenten con la leyenda de "CANCELADO" incluyendo su juego de copias y anexándolos a la póliza correspondiente.
- 5.-El tesorero deberá verificar que se registren los pasivos contables y presupuestales de todas las operaciones pendientes de pago, expidiendo un contra recibo membretado que contenga como mínimo: nombre del beneficiario, firma de quién lo recibe, el número, importe y fecha de las facturas recibidas, sello, fecha de expedición y folio preimpreso.
- 6.-El tesorero deberá dar seguimiento de forma mensual a cada uno de sus saldos que se revelan en el "Estado de Situación Financiera", para mantener las cuentas con los saldos reales e integrados.
- 7.-El tesorero deberá registrar, controlar, identificar y conciliar diariamente todos los ingresos recaudados contra los depósitos bancarios efectuados;
- 8.-El tesorero no deberá disponer de la recaudación diaria para pagos a terceros, o cualquier otro concepto que signifique un desembolso de recursos.
- 9.-Tratándose del consumo de combustibles para vehículos, el pago deberá efectuarse mediante Transferencia.

Información por Segmentos

No se considera mantener un control por segmentos debido a que las operaciones son mínimas.

Eventos Posteriores al Cierre

Sin movimientos

Partes Relacionadas

No existen partes relacionadas que ejerzan influencia significativa sobre la toma de decisiones financieras y operativas.

"Bajo protesta de decir verdad declaramos que los Estados Financieros y sus notas, son razonablemente correctos y son responsabilidad del emisor"



ENCARGADO DESP DE DIRECCION HONORIFICO SMDIF
LIC. HUGO ADOLFO MARTINEZ ESTRADA



TESORERO HONORIFICO DEL SMDIF
LIC. JAVIER REYES TORIZ



Cuenta Pública 2022

Estado de Situación Financiera Detallado - LDF
(Cifras en Pesos)

SISTEMA DESCENTRALIZADO MUNICIPAL DIF DE JUCHITEPEC 3021

Al 31 de diciembre de 2021 y al 31 de diciembre de 2022 (b)

Concepto (c)	31 de diciembre de 2022 (d)	31 de diciembre de 2021 (e)	Concepto (c)	31 de diciembre de 2022 (d)	31 de diciembre de 2021 (e)
ACTIVO			PASIVO		
Activo Circulante			Pasivo Circulante		
a. Efectivo y Equivalentes (a=a1+a2+a3+a4+a5+a6+a7)	82,590.06	4,422.59	a. Cuentas por Pagar a Corto Plazo (a=a1+a2+a3+a4+a5+a6+a7+a8+a9)	321,363.25	1.43
a1) Efectivo	0.00	0.00	a1) Servicios Personales por Pagar a Corto Plazo	182,200.00	0.00
a2) Bancos/Tesorería	82,590.06	4,422.59	a2) Proveedores por Pagar a Corto Plazo	111,724.53	0.00
a3) Bancos/Dependencias y Otros	0.00	0.00	a3) Contratistas por Obras Públicas por Pagar a Corto Plazo	0.00	0.00
a4) Inversiones Temporales (Hasta 3 meses)	0.00	0.00	a4) Participaciones y Aportaciones por Pagar a Corto Plazo	0.00	0.00
a5) Fondos con Afectación Específica	0.00	0.00	a5) Transferencias Otorgadas por Pagar a Corto Plazo	0.00	0.00
a6) Depósitos de Fondos de Terceros en Garantía y/o Administración	0.00	0.00	a6) Intereses, Comisiones y Otros Gastos de la Deuda Pública por Pagar a Corto Plazo	0.00	0.00
a7) Otros Efectivos y Equivalentes	0.00	0.00	a7) Retenciones y Contribuciones por Pagar a Corto Plazo	27,438.64	1.35
b. Derechos a Recibir Efectivo o Equivalentes (b=b1+b2+b3+b4+b5+b6+b7)	0.81	0.81	a8) Devoluciones de la Ley de Ingresos por Pagar a Corto Plazo	0.00	0.00
b1) Inversiones Financieras de Corto Plazo	0.00	0.00	a9) Otras Cuentas por Pagar a Corto Plazo	0.08	0.08
b2) Cuentas por Cobrar a Corto Plazo	0.00	0.00	b. Documentos por Pagar a Corto Plazo (b=b1+b2+b3)	0.00	0.00
b3) Deudores Diversos por Cobrar a Corto Plazo	0.81	0.81	b1) Documentos Comerciales por Pagar a Corto Plazo	0.00	0.00
b4) Ingresos por Recuperar a Corto Plazo	0.00	0.00	b2) Documentos con Contratistas por Obras Públicas por Pagar a Corto Plazo	0.00	0.00
b5) Deudores por Anticipos de la Tesorería a Corto Plazo	0.00	0.00	b3) Otros Documentos por Pagar a Corto Plazo	0.00	0.00
b6) Préstamos Otorgados a Corto Plazo	0.00	0.00	c. Porción a Corto Plazo de la Deuda Pública a Largo Plazo (c=c1+c2)	0.00	0.00
b7) Otros Derechos a Recibir Efectivo o Equivalentes a Corto Plazo	0.00	0.00	c1) Porción a Corto Plazo de la Deuda Pública	0.00	0.00
c. Derechos a Recibir Bienes o Servicios (c=c1+c2+c3+c4+c5)	0.00	0.00	c2) Porción a Corto Plazo de Arrendamiento Financiero	0.00	0.00
c1) Anticipo a Proveedores por Adquisición de Bienes y Prestación de Servicios a Corto Plazo	0.00	0.00	d. Títulos y Valores a Corto Plazo	0.00	0.00
c2) Anticipo a Proveedores por Adquisición de Bienes Inmuebles y Muebles a Corto Plazo	0.00	0.00	e. Pasivos Diferidos a Corto Plazo (e=e1+e2+e3)	0.00	0.00
c3) Anticipo a Proveedores por Adquisición de Bienes Intangibles a Corto Plazo	0.00	0.00	e1) Ingresos Cobrados por Adelantado a Corto Plazo	0.00	0.00
c4) Anticipo a Contratistas por Obras Públicas a Corto Plazo	0.00	0.00	e2) Intereses Cobrados por Adelantado a Corto Plazo	0.00	0.00
c5) Otros Derechos a Recibir Bienes o Servicios a Corto Plazo	0.00	0.00	e3) Otros Pasivos Diferidos a Corto Plazo	0.00	0.00
d. Inventarios (d=d1+d2+d3+d4+d5)	0.00	0.00	f. Fondos y Bienes de Terceros en Garantía y/o Administración a Corto Plazo (f=f1+f2+f3+f4+f5+f6)	0.00	0.00
d1) Inventario de Mercancías para Venta	0.00	0.00	f1) Fondos en Garantía a Corto Plazo	0.00	0.00
d2) Inventario de Mercancías Terminadas	0.00	0.00	f2) Fondos en Administración a Corto Plazo	0.00	0.00
d3) Inventario de Mercancías en Proceso de Elaboración	0.00	0.00	f3) Fondos Contingentes a Corto Plazo	0.00	0.00
d4) Inventario de Materias Primas, Materiales y Suministros para Producción	0.00	0.00	f4) Fondos de Fideicomisos, Mandatos y Contratos Análogos a Corto Plazo	0.00	0.00
d5) Bienes en Tránsito	0.00	0.00	f5) Otros Fondos de Terceros en Garantía y/o Administración a Corto Plazo	0.00	0.00
e. Almacenes	0.00	0.00	f6) Valores y Bienes en Garantía a Corto Plazo	0.00	0.00
f. Estimación por Pérdida o Deterioro de Activos Circulantes (f=f1+f2)	0.00	0.00	g. Provisiones a Corto Plazo (g=g1+g2+g3)	0.00	0.00

f1) Estimaciones para Cuentas Incobrables por Derechos a Recibir Efectivo o Equivalentes	0.00	0.00	g1) Provisión para Demandas y Juicios a Corto Plazo	0.00	0.00
f2) Estimación por Deterioro de Inventarios	0.00	0.00	g2) Provisión para Contingencias a Corto Plazo	0.00	0.00
g. Otros Activos Circulantes (g=g1+g2+g3+g4)	0.00	0.00	g3) Otras Provisiones a Corto Plazo	0.00	0.00
g1) Valores en Garantía	0.00	0.00	h. Otros Pasivos a Corto Plazo (h=h1+h2+h3)	0.00	0.00
g2) Bienes en Garantía (excluye depósitos de fondos)	0.00	0.00	h1) Ingresos por Clasificar	0.00	0.00
g3) Bienes Derivados de Embargos, Decomisos, Aseguramientos y Dación en Pago	0.00	0.00	h2) Recaudación por Participar	0.00	0.00
g4) Adquisición con Fondos de Terceros	0.00	0.00	h3) Otros Pasivos Circulantes	0.00	0.00
IA. Total de Activos Circulantes (IA = a + b + c + d + e + f + g)	82,590.87	4,423.40	IIA. Total de Pasivos Circulantes (IIA = a + b + c + d + e + f + g + h)	321,363.25	1.43
Activo No Circulante			Pasivo No Circulante		
a. Inversiones Financieras a Largo Plazo	0.00	0.00	a. Cuentas por Pagar a Largo Plazo	0.00	0.00
b. Derechos a Recibir Efectivo o Equivalentes a Largo Plazo	0.00	0.00	b. Documentos por Pagar a Largo Plazo	0.00	0.00
c. Bienes Inmuebles, Infraestructura y Construcciones en Proceso	144,000.00	144,000.00	c. Deuda Pública a Largo Plazo	0.00	0.00
d. Bienes Muebles	4,429,157.33	4,429,157.33	d. Pasivos Diferidos a Largo Plazo	0.00	0.00
e. Activos Intangibles	0.00	0.00	e. Fondos y Bienes de Terceros en Garantía y/o en Administración a Largo Plazo	0.00	0.00
f. Depreciación, Deterioro y Amortización Acumulada de Bienes	-2,885,278.77	-2,315,493.63	f. Provisiones a Largo Plazo	0.00	0.00
g. Activos Diferidos	0.00	0.00	IIIB. Total de Pasivos No Circulantes (IIIB = a + b + c + d + e + f)	0.00	0.00
h. Estimación por Pérdida o Deterioro de Activos no Circulantes	0.00	0.00			
i. Otros Activos no Circulantes	0.00	0.00	II. Total del Pasivo (II = IIA + IIIB)	321,363.25	1.43
IB. Total de Activos No Circulantes (IB = a + b + c + d + e + f + g + h + i)	1,687,878.56	2,257,663.70			
I. Total del Activo (I = IA + IB)	1,770,469.43	2,262,087.10	HACIENDA PÚBLICA/PATRIMONIO		
			IIIA. Hacienda Pública/Patrimonio Contribuido (IIIA = a + b + c)	394,822.36	394,822.36
			a. Aportaciones	394,822.36	394,822.36
			b. Donaciones de Capital	0.00	0.00
			c. Actualización de la Hacienda Pública/Patrimonio	0.00	0.00
			IIIB. Hacienda Pública/Patrimonio Generado (IIIB = a + b + c + d + e)	1,054,283.82	1,867,263.31
			a. Resultados del Ejercicio (Ahorro/ Desahorro)	-812,979.49	-608,015.83
			b. Resultados de Ejercicios Anteriores	1,867,263.31	2,475,279.14
			c. Revalúos	0.00	0.00
			d. Reservas	0.00	0.00
			e. Rectificaciones de Resultados de Ejercicios Anteriores	0.00	0.00
			IIIC. Exceso o Insuficiencia en la Actualización de la Hacienda Pública/Patrimonio (IIIC=a+b)	0.00	0.00
			a. Resultado por Posición Monetaria	0.00	0.00
			b. Resultado por Tenencia de Activos no Monetarios	0.00	0.00
			III. Total Hacienda Pública/Patrimonio (III = IIIA + IIIB + IIIC)	1,449,106.18	2,262,085.67
			IV. Total del Pasivo y Hacienda Pública/Patrimonio (IV = II + III)	1,770,469.43	2,262,087.10

"Bajo protesta de decir verdad declaramos que los Estados Financieros y sus notas, son razonablemente correctos y son responsabilidad del emisor"



ENCARGADO DESP DE DIRECCION HONORIFICO SMDIF
LIC. HUGO ADOLFO MARTINEZ ESTRADA

TESORERO HONORIFICO DEL SMDIF
LIC. JAVIER REYES TORIZ





Cuenta Pública 2022
Balance Presupuestario - LDF
Del 1 de enero al 31 de diciembre de 2022 (b)
(Pesos)

SISTEMA DESCENTRALIZADO MUNICIPAL DIF JUCHITEPEC 3021

Concepto (c)	Estimado/ Aprobado (d)	Devengado (d)	Recaudado/ Pagado (d)
A. Ingresos Totales (A = A1+A2+A3)	6,415,777.41	5,889,541.84	5,889,541.84
A1. Ingresos de Libre Disposición	6,415,777.41	5,889,541.84	5,889,541.84
A2. Transferencias Federales Etiquetadas	0.00	0.00	0.00
A3. Financiamiento Neto	0.00	0.00	0.00
B. Egresos Presupuestarios1 (B = B1+B2)	6,420,200.00	6,132,736.19	5,678,595.28
B1. Gasto No Etiquetado (sin incluir Amortización de la Deuda Pública)	6,420,200.00	6,132,736.19	5,678,595.28
B2. Gasto Etiquetado (sin incluir Amortización de la Deuda Pública)	0.00	0.00	0.00
C. Remanentes del Ejercicio Anterior (C = C1 + C2)	4,422.59	0.00	0.00
C1. Remanentes de Ingresos de Libre Disposición aplicados en el periodo	4,422.59	0.00	0.00
C2. Remanentes de Transferencias Federales Etiquetadas aplicados en el periodo	0.00	0.00	0.00
I. Balance Presupuestario (I = A – B + C)	0.00	-243,194.35	210,946.56
II. Balance Presupuestario sin Financiamiento Neto (II = I - A3)	0.00	-243,194.35	210,946.56
III. Balance Presupuestario sin Financiamiento Neto y sin Remanentes del Ejercicio Anterior (III= II - C)	-4,422.59	-243,194.35	210,946.56
Concepto	Aprobado	Devengado	Pagado
E. Intereses, Comisiones y Gastos de la Deuda (E = E1+E2)	0.00	0.00	0.00
E1. Intereses, Comisiones y Gastos de la Deuda con Gasto No Etiquetado	0.00	0.00	0.00
E2. Intereses, Comisiones y Gastos de la Deuda con Gasto Etiquetado	0.00	0.00	0.00
IV. Balance Primario (IV = III + E)	-4,422.59	-243,194.35	210,946.56
Concepto	Estimado/ Aprobado	Devengado	Recaudado/ Pagado
F. Financiamiento (F = F1 + F2)	0.00	0.00	0.00
F1. Financiamiento con Fuente de Pago de Ingresos de Libre Disposición	0.00	0.00	0.00
F2. Financiamiento con Fuente de Pago de Transferencias Federales Etiquetadas	0.00	0.00	0.00
G. Amortización de la Deuda (G = G1 + G2)	0.00	0.00	0.00
G1. Amortización de la Deuda Pública con Gasto No Etiquetado	0.00	0.00	0.00
G2. Amortización de la Deuda Pública con Gasto Etiquetado	0.00	0.00	0.00
A3. Financiamiento Neto (A3 = F – G)	0.00	0.00	0.00
Concepto	Estimado/Aprobado	Devengado	Recaudado/Pagado
A1. Ingresos de Libre Disposición	6,415,777.41	5,889,541.84	5,889,541.84
A3.1 Financiamiento Neto con Fuente de Pago de Ingresos de Libre Disposición (A3.1 = F1 – G1)	0.00	0.00	0.00
F1. Financiamiento con Fuente de Pago de Ingresos de Libre Disposición	0.00	0.00	0.00
G1. Amortización de la Deuda Pública con Gasto No Etiquetado	0.00	0.00	0.00
B1. Gasto No Etiquetado (sin incluir Amortización de la Deuda Pública)	6,420,200.00	6,132,736.19	5,678,595.28
C1. Remanentes de Ingresos de Libre Disposición aplicados en el periodo	4,422.59	0.00	0.00
V. Balance Presupuestario de Recursos Disponibles (V = A1 + A3.1 – B1 + C1)	0.00	-243,194.35	210,946.56
VI. Balance Presupuestario de Recursos Disponibles sin Financiamiento Neto (VI = V – A3.1)	0.00	-243,194.35	210,946.56
Concepto	Estimado/ Aprobado	Devengado	Recaudado/ Pagado
A2. Transferencias Federales Etiquetadas	0.00	0.00	0.00
A3.2 Financiamiento Neto con Fuente de Pago de Transferencias Federales Etiquetadas (A3.2 = F2 – G2)	0.00	0.00	0.00
F2. Financiamiento con Fuente de Pago de Transferencias Federales Etiquetadas	0.00	0.00	0.00
G2. Amortización de la Deuda Pública con Gasto Etiquetado	0.00	0.00	0.00
B2. Gasto Etiquetado (sin incluir Amortización de la Deuda Pública)	0.00	0.00	0.00
C2. Remanentes de Transferencias Federales Etiquetadas aplicados en el periodo	0.00	0.00	0.00
VII. Balance Presupuestario de Recursos Etiquetados (VII = A2 + A3.2 – B2 + C2)	0.00	0.00	0.00
VIII. Balance Presupuestario de Recursos Etiquetados sin Financiamiento Neto (VIII = VII – A3.2)	0.00	0.00	0.00

"Bajo protesta de decir verdad declaramos que los Estados Presupuestarios y sus notas, son razonablemente correctos y son responsabilidad del emisor"



ENCARGADO DESP DE DIRECCION HONORIFICO SMDIF
 LIC. HUGO ADOLFO MARTINEZ ESTRADA



TESORERO HONORIFICO DEL SMDIF
 LIC. JAVIER REYES TORIZ



Cuenta Pública 2022
Estado Analítico de Ingresos Detallado - LDF

Del 1 de Enero al 31 de diciembre de 2022 (b)

(Pesos)

SISTEMA DESCENTRALIZADO MUNICIPAL DIF DE JUCHITEPEC 3021

Concepto (c)	Ingreso					Diferencia (e)
	Estimado (d)	Ampliaciones/ (Reducciones)	Modificado	Devengado	Recaudado	
Ingresos de Libre Disposición						
A. Impuestos	0.00	0.00	0.00	0.00	0.00	0.00
B. Cuotas y Aportaciones de Seguridad Social	0.00	0.00	0.00	0.00	0.00	0.00
C. Contribuciones de Mejoras	0.00	0.00	0.00	0.00	0.00	0.00
D. Derechos	0.00	0.00	0.00	0.00	0.00	0.00
E. Productos	666.01	0.00	666.01	34.94	34.94	631.07
F. Aprovechamientos	0.00	0.00	0.00	0.00	0.00	0.00
G. Ingresos por Venta de Bienes y Prestación de Servicios	151,500.00	184,446.00	335,946.00	319,279.00	319,279.00	16,667.00
H. Participaciones	0.00	0.00	0.00	0.00	0.00	0.00
h1) Fondo General de Participaciones	0.00	0.00	0.00	0.00	0.00	0.00
h2) Fondo de Fomento Municipal	0.00	0.00	0.00	0.00	0.00	0.00
h3) Fondo de Fiscalización y Recaudación	0.00	0.00	0.00	0.00	0.00	0.00
h4) Fondo de Compensación	0.00	0.00	0.00	0.00	0.00	0.00
h5) Fondo de Extracción de Hidrocarburos	0.00	0.00	0.00	0.00	0.00	0.00
h6) Impuesto Especial Sobre Producción y Servicios	0.00	0.00	0.00	0.00	0.00	0.00
h7) 0.136% de la Recaudación Federal Participable	0.00	0.00	0.00	0.00	0.00	0.00
h8) 3.17% Sobre Extracción de Petróleo	0.00	0.00	0.00	0.00	0.00	0.00
h9) Gasolinas y Diésel	0.00	0.00	0.00	0.00	0.00	0.00
h10) Fondo del Impuesto Sobre la Renta	0.00	0.00	0.00	0.00	0.00	0.00
h11) Fondo de Estabilización de los Ingresos de las Entidades Federativas	0.00	0.00	0.00	0.00	0.00	0.00
I. Incentivos Derivados de la Colaboración Fiscal (I=i1+i2+i3+i4+i5)	0.00	0.00	0.00	0.00	0.00	0.00
i1) Tenencia o Uso de Vehículos	0.00	0.00	0.00	0.00	0.00	0.00
i2) Fondo de Compensación ISAN	0.00	0.00	0.00	0.00	0.00	0.00
i3) Impuesto Sobre Automóviles Nuevos	0.00	0.00	0.00	0.00	0.00	0.00
i4) Fondo de Compensación de Repecos-Intermedios	0.00	0.00	0.00	0.00	0.00	0.00
i5) Otros Incentivos Económicos	0.00	0.00	0.00	0.00	0.00	0.00
J. Transferencias y Asignaciones	0.00	0.00	0.00	0.00	0.00	0.00
K. Convenios	6,263,611.40	-184,446.00	6,079,165.40	5,570,227.90	5,570,227.90	508,937.50
k1) Otros Convenios y Subsidios	6,263,611.40	-184,446.00	6,079,165.40	5,570,227.90	5,570,227.90	508,937.50
L. Otros Ingresos de Libre Disposición (L=l1+l2)	4,422.59	0.00	4,422.59	0.00	0.00	4,422.59
l1) Participaciones en Ingresos Locales	0.00	0.00	0.00	0.00	0.00	0.00
l2) Otros Ingresos de Libre Disposición	4,422.59	0.00	4,422.59	0.00	0.00	4,422.59
I. Total de Ingresos de Libre Disposición (I=A+B+C+D+E+F+G+H+I+J+K+L)	6,420,200.00	0.00	6,420,200.00	5,889,541.84	5,889,541.84	530,658.16
Ingresos Excedentes de Ingresos de Libre Disposición						

Transferencias Federales Etiquetadas						
A. Aportaciones (A=a1+a2+a3+a4+a5+a6+a7+a8)	0.00	0.00	0.00	0.00	0.00	0.00
a1) Fondo de Aportaciones para la Nómina Educativa y Gasto Operativo	0.00	0.00	0.00	0.00	0.00	0.00
a2) Fondo de Aportaciones para los Servicios de Salud	0.00	0.00	0.00	0.00	0.00	0.00
a3) Fondo de Aportaciones para la Infraestructura Social	0.00	0.00	0.00	0.00	0.00	0.00
a4) Fondo de Aportaciones para el Fortalecimiento de los Municipios y de las Demarcaciones Territoriales del Distrito Federal	0.00	0.00	0.00	0.00	0.00	0.00
a5) Fondo de Aportaciones Múltiples	0.00	0.00	0.00	0.00	0.00	0.00
a6) Fondo de Aportaciones para la Educación Tecnológica y de Adultos	0.00	0.00	0.00	0.00	0.00	0.00
a7) Fondo de Aportaciones para la Seguridad Pública de los Estados y del Distrito Federal	0.00	0.00	0.00	0.00	0.00	0.00
a8) Fondo de Aportaciones para el Fortalecimiento de las Entidades Federativas	0.00	0.00	0.00	0.00	0.00	0.00
B. Convenios (B=b1+b2+b3+b4)	0.00	0.00	0.00	0.00	0.00	0.00
b1) Convenios de Protección Social en Salud	0.00	0.00	0.00	0.00	0.00	0.00
b2) Convenios de Descentralización	0.00	0.00	0.00	0.00	0.00	0.00
b3) Convenios de Reasignación	0.00	0.00	0.00	0.00	0.00	0.00
b4) Otros Convenios y Subsidios	0.00	0.00	0.00	0.00	0.00	0.00
C. Fondos Distintos de Aportaciones (C=c1+c2)	0.00	0.00	0.00	0.00	0.00	0.00
c1) Fondo para Entidades Federativas y Municipios Productores de Hidrocarburos	0.00	0.00	0.00	0.00	0.00	0.00
c2) Fondo Minero	0.00	0.00	0.00	0.00	0.00	0.00
D. Transferencias, Asignaciones, Subsidios y Subvenciones, y Pensiones y Jubilaciones	0.00	0.00	0.00	0.00	0.00	0.00
E. Otras Transferencias Federales Etiquetadas	0.00	0.00	0.00	0.00	0.00	0.00
II. Total de Transferencias Federales Etiquetadas (II = A + B + C + D + E)	0.00	0.00	0.00	0.00	0.00	0.00
III. Ingresos Derivados de Financiamientos (III = A)	0.00	0.00	0.00	0.00	0.00	0.00
A. Ingresos Derivados de Financiamientos	0.00	0.00	0.00	0.00	0.00	0.00
IV. Total de Ingresos (IV = I + II + III)	6,420,200.00	0.00	6,420,200.00	5,889,541.84	5,889,541.84	530,658.16
Datos Informativos						
1. Ingresos Derivados de Financiamientos con Fuente de Pago de Ingresos de Libre Disposición	0.00	0.00	0.00	0.00	0.00	0.00
2. Ingresos Derivados de Financiamientos con Fuente de Pago de Transferencias Federales Etiquetadas	0.00	0.00	0.00	0.00	0.00	0.00
3. Ingresos Derivados de Financiamientos (3 = 1 + 2)	0.00	0.00	0.00	0.00	0.00	0.00

"Bajo protesta de decir verdad declaramos que los Estados Presupuestarios y sus notas, son razonablemente correctos y son responsabilidad del emisor"

ENCARGADO DESP DE DIRECCION HONORIFICO SMDIF
LIC. HUGO ADOLFO MARTINEZ ESTRADA



TESORERO HONORIFICO DEL SMDIF
LIC. JAVIER REYES TORIZ



d9) Transferencias al Exterior	0.00	0.00	0.00	0.00	0.00	0.00
E. Bienes Muebles, Inmuebles e Intangibles (E=e1+e2+e3+e4+e5+e6+e7+e8+e9)	843,548.00	-556,084.19	287,463.81	0.00	0.00	287,463.81
e1) Mobiliario y Equipo de Administración	43,548.00	0.00	43,548.00	0.00	0.00	43,548.00
e2) Mobiliario y Equipo Educacional y Recreativo	0.00	0.00	0.00	0.00	0.00	0.00
e3) Equipo e Instrumental Médico y de Laboratorio	0.00	0.00	0.00	0.00	0.00	0.00
e4) Vehículos y Equipo de Transporte	800,000.00	-556,084.19	243,915.81	0.00	0.00	243,915.81
e5) Equipo de Defensa y Seguridad	0.00	0.00	0.00	0.00	0.00	0.00
e6) Maquinaria, Otros Equipos y Herramientas	0.00	0.00	0.00	0.00	0.00	0.00
e7) Activos Biológicos	0.00	0.00	0.00	0.00	0.00	0.00
e8) Bienes Inmuebles	0.00	0.00	0.00	0.00	0.00	0.00
e9) Activos Intangibles	0.00	0.00	0.00	0.00	0.00	0.00
F. Inversión Pública (F=f1+f2+f3)	0.00	0.00	0.00	0.00	0.00	0.00
f1) Obra Pública en Bienes de Dominio Público	0.00	0.00	0.00	0.00	0.00	0.00
f2) Obra Pública en Bienes Propios	0.00	0.00	0.00	0.00	0.00	0.00
f3) Proyectos Productivos y Acciones de Fomento	0.00	0.00	0.00	0.00	0.00	0.00
G. Inversiones Financieras y Otras Provisiones (G=g1+g2+g3+g4+g5+g6+g7)	0.00	0.00	0.00	0.00	0.00	0.00
g1) Inversiones Para el Fomento de Actividades Productivas	0.00	0.00	0.00	0.00	0.00	0.00
g2) Acciones y Participaciones de Capital	0.00	0.00	0.00	0.00	0.00	0.00
g3) Compra de Títulos y Valores	0.00	0.00	0.00	0.00	0.00	0.00
g4) Concesión de Préstamos	0.00	0.00	0.00	0.00	0.00	0.00
g5) Inversiones en Fideicomisos, Mandatos y Otros Análogos Fideicomiso de Desastres Naturales (Informativo)	0.00	0.00	0.00	0.00	0.00	0.00
g6) Otras Inversiones Financieras	0.00	0.00	0.00	0.00	0.00	0.00
g7) Provisiones para Contingencias y Otras Erogaciones Especiales	0.00	0.00	0.00	0.00	0.00	0.00
H. Participaciones y Aportaciones (H=h1+h2+h3)	0.00	0.00	0.00	0.00	0.00	0.00
h1) Participaciones	0.00	0.00	0.00	0.00	0.00	0.00
h2) Aportaciones	0.00	0.00	0.00	0.00	0.00	0.00
h3) Convenios	0.00	0.00	0.00	0.00	0.00	0.00
I. Deuda Pública (I=i1+i2+i3+i4+i5+i6+i7)	0.00	0.00	0.00	0.00	0.00	0.00
i1) Amortización de la Deuda Pública	0.00	0.00	0.00	0.00	0.00	0.00
i2) Intereses de la Deuda Pública	0.00	0.00	0.00	0.00	0.00	0.00
i3) Comisiones de la Deuda Pública	0.00	0.00	0.00	0.00	0.00	0.00
i4) Gastos de la Deuda Pública	0.00	0.00	0.00	0.00	0.00	0.00
i5) Costo por Coberturas	0.00	0.00	0.00	0.00	0.00	0.00
i6) Apoyos Financieros	0.00	0.00	0.00	0.00	0.00	0.00
i7) Adeudos de Ejercicios Fiscales Anteriores (ADEFAS)	0.00	0.00	0.00	0.00	0.00	0.00
II. Gasto Etiquetado (II=A+B+C+D+E+F+G+H+I)	0.00	0.00	0.00	0.00	0.00	0.00
A. Servicios Personales (A=a1+a2+a3+a4+a5+a6+a7)	0.00	0.00	0.00	0.00	0.00	0.00
a1) Remuneraciones al Personal de Carácter Permanente	0.00	0.00	0.00	0.00	0.00	0.00
a2) Remuneraciones al Personal de Carácter Transitorio	0.00	0.00	0.00	0.00	0.00	0.00
a3) Remuneraciones Adicionales y Especiales	0.00	0.00	0.00	0.00	0.00	0.00
a4) Seguridad Social	0.00	0.00	0.00	0.00	0.00	0.00
a5) Otras Prestaciones Sociales y Económicas	0.00	0.00	0.00	0.00	0.00	0.00
a6) Previsiones	0.00	0.00	0.00	0.00	0.00	0.00
a7) Pago de Estímulos a Servidores Públicos	0.00	0.00	0.00	0.00	0.00	0.00
B. Materiales y Suministros (B=b1+b2+b3+b4+b5+b6+b7+b8+b9)	0.00	0.00	0.00	0.00	0.00	0.00
b1) Materiales de Administración, Emisión de Documentos y Artículos Oficiales	0.00	0.00	0.00	0.00	0.00	0.00
b2) Alimentos y Utensilios	0.00	0.00	0.00	0.00	0.00	0.00
b3) Materias Primas y Materiales de Producción y Comercialización	0.00	0.00	0.00	0.00	0.00	0.00
b4) Materiales y Artículos de Construcción y de Reparación	0.00	0.00	0.00	0.00	0.00	0.00

h2) Aportaciones	0.00	0.00	0.00	0.00	0.00	0.00
h3) Convenios	0.00	0.00	0.00	0.00	0.00	0.00
I. Deuda Pública (I=I1+I2+I3+I4+I5+I6+I7)	0.00	0.00	0.00	0.00	0.00	0.00
i1) Amortización de la Deuda Pública	0.00	0.00	0.00	0.00	0.00	0.00
i2) Intereses de la Deuda Pública	0.00	0.00	0.00	0.00	0.00	0.00
i3) Comisiones de la Deuda Pública	0.00	0.00	0.00	0.00	0.00	0.00
i4) Gastos de la Deuda Pública	0.00	0.00	0.00	0.00	0.00	0.00
i5) Costo por Coberturas	0.00	0.00	0.00	0.00	0.00	0.00
i6) Apoyos Financieros	0.00	0.00	0.00	0.00	0.00	0.00
i7) Adeudos de Ejercicios Fiscales Anteriores (ADEFAS)	0.00	0.00	0.00	0.00	0.00	0.00
III. Total de Egresos (III = I + II)	6,420,200.00	0.00	6,420,200.00	6,132,736.19	5,678,595.28	287,463.81

"Bajo protesta de decir verdad declaramos que los Estados Presupuestarios y sus notas, son razonablemente correctos y son responsabilidad del emisor"

ENCARGADO DESP DE DIRECCION HONORIFICO S
LIC. HUGO ADOLFO MARTINEZ ESTRADA



TESORERO HONORIFICO DEL SMDIF
LIC. JAVIER REYES TORIZ





Cuenta Pública 2022
 Estado Analítico del Ejercicio del Presupuesto de Egresos Detallado - LDF
 Clasificación de Servicios Personales por Categoría
 (Pesos)

SISTEMA DESCENTRALIZADO MUNICIPAL DIF JUCHITEPEC 3021

DEL 1 DE ENERO AL 31 DE DICIEMBRE DE 2022

Concepto	Aprobado	Ampliaciones / Reducciones	Modificado	Devengado	Pagado	Subejercicio
I. Gasto No Etiquetado	2,991,147.64	0.00	2,991,147.64	2,991,147.64	2,789,681.20	0.00
A Personal Administrativo y de Servicio Público	2,991,147.64	0.00	2,991,147.64	2,991,147.64	2,789,681.20	0.00
B Magisterio	0.00	0.00	0.00	0.00	0.00	0.00
C Servicios de Salud (C=c1+c2)	0.00	0.00	0.00	0.00	0.00	0.00
c1 Personal Administrativo	0.00	0.00	0.00	0.00	0.00	0.00
c2 Personal Médico, Paramédico y afín	0.00	0.00	0.00	0.00	0.00	0.00
D Seguridad Pública	0.00	0.00	0.00	0.00	0.00	0.00
E Gastos asociados a la implementación de nuevas leyes federales o reformas a las mismas	0.00	0.00	0.00	0.00	0.00	0.00
e1 Nombre del Programa o Ley 1	0.00	0.00	0.00	0.00	0.00	0.00
e2 Nombre del Programa o Ley 2	0.00	0.00	0.00	0.00	0.00	0.00
e3 Nombre del Programa o Ley 3	0.00	0.00	0.00	0.00	0.00	0.00
e4 Nombre del Programa o Ley 4	0.00	0.00	0.00	0.00	0.00	0.00
e5 Nombre del Programa o Ley 5	0.00	0.00	0.00	0.00	0.00	0.00
F Sentencias laborales definitivas	0.00	0.00	0.00	0.00	0.00	0.00
II. Gasto Etiquetado	0.00	0.00	0.00	0.00	0.00	0.00
A Personal Administrativo y de Servicio Público	0.00	0.00	0.00	0.00	0.00	0.00
B Magisterio	0.00	0.00	0.00	0.00	0.00	0.00
C Servicios de Salud (C=c1+c2)	0.00	0.00	0.00	0.00	0.00	0.00
c1 Personal Administrativo	0.00	0.00	0.00	0.00	0.00	0.00
c2 Personal Médico, Paramédico y afín	0.00	0.00	0.00	0.00	0.00	0.00
D Seguridad Pública	0.00	0.00	0.00	0.00	0.00	0.00
E Gastos asociados a la implementación de nuevas leyes federales o reformas a las mismas	0.00	0.00	0.00	0.00	0.00	0.00
e1 Nombre del Programa o Ley 1	0.00	0.00	0.00	0.00	0.00	0.00
e2 Nombre del Programa o Ley 2	0.00	0.00	0.00	0.00	0.00	0.00
e3 Nombre del Programa o Ley 3	0.00	0.00	0.00	0.00	0.00	0.00
e4 Nombre del Programa o Ley 4	0.00	0.00	0.00	0.00	0.00	0.00
e5 Nombre del Programa o Ley 5	0.00	0.00	0.00	0.00	0.00	0.00
F Sentencias laborales definitivas	0.00	0.00	0.00	0.00	0.00	0.00
III. Total del Gasto en Servicios Personales (III=I+II)	2,991,147.64	0.00	2,991,147.64	2,991,147.64	2,789,681.20	0.00

"Bajo protesta de decir verdad declaramos que los formatos y sus notas, son razonablemente correctos y son responsabilidad del emisor"


 ENCARGADO DESP DE DIRECCION HONORIFICO SMDIF GOBIERNO RESPONSABLE
 LIC. HUGO ADOLFO MARTINEZ ESTRADA



 TESORERO HONORIFICO DEL SMDIF GOBIERNO RESPONSABLE
 LIC. JAVIER REYES TORIZ




Cuenta Pública 2022
Estado Analítico de la Deuda y Otros Pasivos
(Cifras en Pesos)

Nombre de la Entidad Municipal: SISTEMA MUNICIPAL DIF JUCHITEPEC

Del 01 Enero al 31 de diciembre de 2022 (2)

Denominación de las Deudas (3)	Moneda de Contratación (4)	Institución o País Acreedor (5)	Saldo Inicial del Periodo (6)	Saldo Final del Periodo (7)
Deuda Pública				
Corto Plazo				
Deuda Interna				
Instituciones de Crédito:			-	-
Títulos y Valores				
Arrendamientos Financieros				
Deuda Externa				
Organismos Financieros Internacionales				
Deuda Bilateral				
Títulos y Valores				
Arrendamientos Financieros				
Subtotal Deuda Pública a Corto Plazo (8)			-	-
Largo Plazo				
Deuda Interna				
Instituciones de Crédito:			-	-
Títulos y Valores				
Arrendamientos Financieros				
Deuda Externa				
Organismos Financieros Internacionales				
Deuda Bilateral				
Títulos y Valores				
Arrendamientos Financieros				
Subtotal de Deuda Pública a Largo Plazo (9)			-	-
Otros Pasivos: (10)				
			-	-
Total Deuda y Otros Pasivos (11)			-	-

SIN INFORMACIÓN

"Bajo protesta de decir verdad declaramos que los Estados Financieros y sus notas, son razonablemente correctos y son responsabilidad del emisor"


JUCHITEPEC
 PRESIDENCIA MUNICIPAL 2022-2024
 GOBIERNO RESPONSABLE
DIF
 DIRECCIÓN DEL SISTEMA MUNICIPAL DIF JUCHITEPEC
 ENCARGADO DESP DE DIRECCION HONORIFICO SMDIF
 LIC. HUGO ADOLFO MARTINEZ ESTRADA


 TESORERO HONORIFICO DEL SMDIF
 LIC. JAVIER REYES TORIZ


JUCHITEPEC
 PRESIDENCIA MUNICIPAL 2022-2024
 GOBIERNO RESPONSABLE
DIF TESORERÍA



"2023. Año del Septuagésimo Aniversario del Reconocimiento del Derecho al Voto de las Mujeres en México".

Dependencia Tesorería del DIF Municipal
No. de oficio SMDIF/TES/018/2023.
Asunto Cuenta Pública 2022

Juchitepec, Estado de México a 15 de marzo de 2023.

Dra. En Derecho Miroslava Carrillo Martínez
Auditora Superior del Órgano Superior de Fiscalización del Estado de México
PRESENTE:

Por medio del presente reciba un cordial saludo y en cumplimiento a lo establecido en los lineamientos para la integración y entrega de la Cuenta Pública Municipal 2022 en el Modulo 4 Submodulo Información Complementaria **MANIFIESTO QUE** el punto 51 Dictamen y acuse de presentación del Dictamen sobre la Determinación y el Pago del Impuesto Sobre Erogaciones por Remuneraciones al Trabajo Personal (ISERTP) correspondiente al ejercicio 2022 **NO APLICA** para el Sistema Municipal para el Desarrollo Integral de la Familia de Juchitepec.

ATENTAMENTE



DIF TESORERÍA

LIC. JAVIER REYES TORIZ
TESORERO HONORIFICO DEL SISTEMA MUNICIPAL DIF

c.c.p. Archivo



5979766161



@JuchitepecDIF



Av Juan Flores y Casas 124, Cuautzozongo, Juchitepec.
C.P. 56860



"2023. Año del Septuagésimo Aniversario del Reconocimiento del Derecho al Voto de las Mujeres en México".

Dependencia Tesorería del DIF Municipal
No. de oficio SMDIF/TES/017/2023.
Asunto Cuenta Pública 2022

Juchitepec, Estado de México a 15 de marzo de 2023.

Dra. En Derecho Miroslava Carrillo Martínez
Auditora Superior del Órgano Superior de Fiscalización del Estado de México
PRESENTE:

Por medio del presente reciba un cordial saludo y en cumplimiento a lo establecido en los lineamientos para la integración y entrega de la Cuenta Pública Municipal 2022 en el Modulo 4 Submodulo Información Complementaria **MANIFIESTO QUE** el punto 50 Aviso de Dictamen sobre la Determinación y el Pago del Impuesto Sobre Erogaciones por Remuneraciones al Trabajo Personal (ISERTP) correspondiente al ejercicio 2022 **NO APLICA** para el Sistema Municipal para el Desarrollo Integral de la Familia de Juchitepec.

ATENTAMENTE



LIC. JAVIER REYES TORIZ
TESORERO HONORIFICO DEL SISTEMA MUNICIPAL DIF

c.c.p. Archivo



5979766161



@JuchitepecDIF



Av Juan Flores y Casas 124, Cuautzozongo, Juchitepec.
C.P. 56860



"2023. Año del Septuagésimo Aniversario del Reconocimiento del Derecho al Voto de las Mujeres en México".

Dependencia Tesorería del DIF Municipal
No. de oficio SMDIF/TES/016/2023.
Asunto Cuenta Pública 2022

Juchitepec, Estado de México a 15 de marzo de 2023.

Dra. En Derecho Miroslava Carrillo Martínez
Auditora Superior del Órgano Superior de Fiscalización del Estado de México
PRESENTE:

Por medio del presente reciba un cordial saludo y en cumplimiento a lo establecido en los lineamientos para la integración y entrega de la Cuenta Pública Municipal 2022 en el Modulo 4 Submodulo Información Complementaria **MANIFIESTO QUE** el punto 44 Actas del Órgano de Gobierno con la justificación y Autorización de la Afectación a la Cuenta de Resultados de Ejercicios Anteriores durante el ejercicio 2022 **NO APLICA** para el Sistema Municipal para el Desarrollo Integral de la Familia de Juchitepec.

ATENTAMENTE



LIC. JAVIER REYES TORIZ
TESORERO HONORIFICO DEL SISTEMA MUNICIPAL DIF

c.c.p. Archivo



5979766161



@JuchitepecDIF



Av Juan Flores y Casas 124, Cuautozongo, Juchitepec.
C.P. 56860